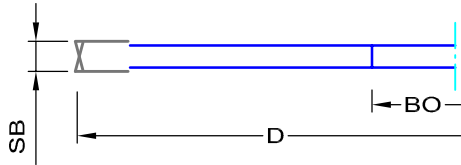


REG 3

NUT-, FALZ-, FÜGE-, FASEFRÄSER

HW - LAMELLONUTFRÄSER



Ausführung:

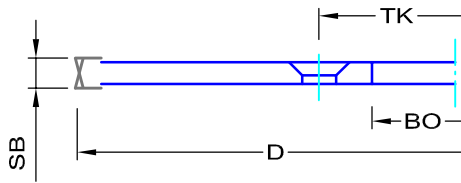
- Tragkörper aus hochwertigem Stahl
- 12 Hartmetallschneiden mit Vorschneiderfunktion

Anwendung:

- zum Einfräsen von Nuten z. B. für Lamelloverbinder

| D (mm) | SB (mm) | BO (mm) | Artikelnummer |
|-----------|------------|------------|---------------|
| 100 | 3.95 | 22 | 60210040003 |

DIA - LAMELLONUTFRÄSER



Ausführung:

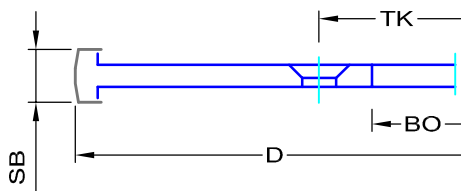
- Tragkörper aus hochwertigem Stahl
- Z2+2 DIA-Schneiden mit Vorschneiderfunktion

Anwendung:

- zum Einfräsen von Nuten z. B. für Lamelloverbinder

| D (mm) | SB (mm) | BO (mm) | TK (mm) | Artikelnummer |
|-----------|------------|------------|------------|---------------|
| 100 | 3.95 | 22 | 36 | S3.18407.4 |

DIA - LAMELLONUTFRÄSER CLAMEX P



Ausführung:

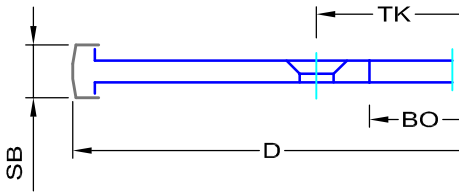
- Tragkörper aus hochwertigem Stahl
- Z3 DIA-Schneiden

Anwendung:

- zum Einfräsen für CLAMEX P Verbinder

| D (mm) | SB (mm) | BO (mm) | TK (mm) | Artikelnummer |
|-----------|------------|------------|---------------|---------------|
| 100.4 | 7.0 | 22 | 4NL/TK36 | S3.18601.4 |
| 100.4 | 7.0 | 30 | 4NL/TK48/TK52 | S3.18709.4 |

HW - LAMELLONUTFRÄSER CLAMEX P



Ausführung:

- Tragkörper aus hochwertigem Stahl
- Z4 HW-bestückt

Anwendung:

- zum Einfräsen für CLAMEX P Verbinder

| D (mm) | SB (mm) | BO (mm) | TK (mm) | Artikelnummer |
|-----------|------------|------------|---------------|---------------|
| 100.4 | 7.0 | 22 | 4NL/TK36 | S3.19828.4 |
| 100.4 | 7.0 | 30 | 4NL/TK48/TK52 | S3.19829.4 |

3

WEPLA - LAMELLONUTFRÄSER



Ausführung:

- Tragkörper aus hochwertigem Stahl
- Nutfräser mit 4-fach Wendeschneiden
- 4 Räumerschneiden und 4 Vorschneider

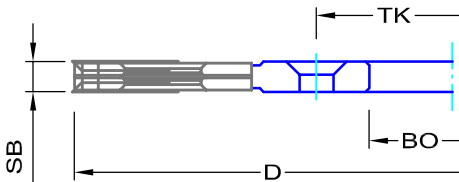
Anwendung:

- zum Einfräsen von Nuten z. B. für Lamelloverbinder

| D (mm) | SB (mm) | BO (mm) | TK (mm) | Artikelnummer |
|-----------|------------|------------|------------|---------------|
| 100 | 3.95 | 22 | 36 | S3.8261.4 |

ERSATZTEILE:

| | |
|-----------------------------|------------|
| VHM-VORSCHNEIDER 14X14X1.2 | 702141412 |
| TORX-MUTTER VORSCHNEIDER | 720010 |
| TORX-SCHRAUBE VORSCHNEIDER | 720001 |
| VHM-HACKENMESSER 18X18X1.95 | 7101818195 |
| TORX-MUTTER HACKENMESSER | 720015 |
| TORX-SCHRAUBE HACKENMESSER | 720001 |



HW - HARZGALLENFRÄSER



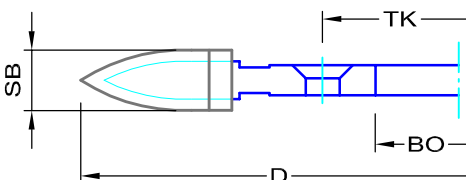
Ausführung:

- Tragkörper aus hochwertigem Stahl
- 2+2 Hartmetallschneiden achswinkelig

Anwendung:

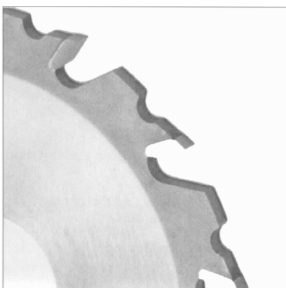
- zum Ausflicken von Harzgallen

| D (mm) | SB (mm) | BO (mm) | TK (mm) | GR | Artikelnummer |
|-----------|------------|------------|------------|----|---------------|
| 100 | 8.0 | 22 | 36 | 2 | 30110080224 |
| 100 | 15.0 | 22 | 36 | 4 | 30110015224 |





MECH Vorschub



MAN Vorschub

Ausführung:

- HW bestückte Nutsägen
- Schneidenanzahl Z12 Flachzahn

Anwendung:

- zum Nuten und Falzen von Weich- und Harthölzer und Plattenwerkstoffen

Beachten:

- für die Schnittbreiten von 1.5 - 2.5mm müssen Flansche von größtmöglichen Durchmesser, jedoch mindestens 2/3 des Sägeblattdurchmessers verwendet werden.

| D (mm) | SB (mm) | Kbr. (mm) | BO (mm) | Artikelnr. MEC | Artikelnr. MAN |
|-----------|------------|--------------|------------|-------------------|-------------------|
| 125 | 1.5 | 1.0 | 30 | 60112501501 | 62512501501 |
| 125 | 2.0 | 1.5 | 30 | 60112502001 | 62512502001 |
| 125 | 2.5 | 1.5 | 30 | 60112502501 | 62512502501 |
| 125 | 3.0 | 2.0 | 30 | 60112503001 | 62512503001 |
| 125 | 3.5 | 2.0 | 30 | 60112503501 | 62512503501 |
| 125 | 4.0 | 3.0 | 30 | 60112504001 | 62512504001 |
| 125 | 5.0 | 4.0 | 30 | 60112505001 | 62512505001 |
| 125 | 6.0 | 5.0 | 30 | 60112506001 | 62512506001 |
| 150 | 2.0 | 1.4 | 30 | 60115002001 | 62515002001 |
| 150 | 2.5 | 1.5 | 30 | 60115002501 | 62515002501 |
| 150 | 3.0 | 2.0 | 30 | 60115003001 | 62515003001 |
| 150 | 3.5 | 2.0 | 30 | 60115003501 | 62515003501 |
| 150 | 4.0 | 3.0 | 30 | 60115004001 | 62515004001 |
| 150 | 5.0 | 4.0 | 30 | 60115005001 | 62515005001 |
| 150 | 6.0 | 5.0 | 30 | 60115006001 | 62515006001 |
| 150 | 7.0 | 5.0 | 30 | 60115007001 | 62515007001 |
| 150 | 8.0 | 5.0 | 30 | 60115008001 | 62515008001 |
| 150 | 9.0 | 8.0 | 30 | 60115009001 | 62515009001 |
| 150 | 10.0 | 8.0 | 30 | 60115010001 | 62515010001 |
| 180 | 4.0 | 3.0 | 30 | 60118004001 | 62518004001 |
| 180 | 5.0 | 4.0 | 30 | 60118005001 | 62518005001 |
| 180 | 6.0 | 5.0 | 30 | 60118006001 | 62518006001 |
| 180 | 7.0 | 5.0 | 30 | 60118007001 | 62518007001 |
| 180 | 8.0 | 5.0 | 30 | 60118008001 | 62518008001 |
| 180 | 9.0 | 8.0 | 30 | 60118009001 | 62518009001 |
| 180 | 10.0 | 8.0 | 30 | 60118010001 | 62518010001 |

D = Durchmesser SB = Schnittbreite Kbr = Grundkörperbreite



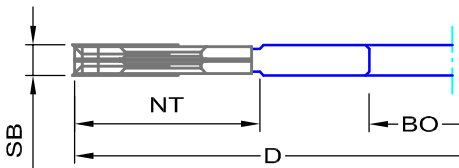
Ausführung:

- Nutfräser mit 4-fach Wendeschneiden
- 4 Räumerschneiden und 4 Vorschneider
- spandickenbegrenzt für MAN Vorschub

Anwendung:

- zum Nuten stirnseitig oder längs zur Faser
- in Weich- und Harthölzer oder Plattenwerkstoffen

3



| D (mm) | SB (mm) | NT (mm) | Bo (mm) | Z / V | Artikelnr. |
|-----------|------------|------------|------------|-------|------------|
| 100 | 4.2 | 25 | 30 | 4 / 4 | S3.1082.4 |
| 120 | 4.2 | 35 | 30 | 4 / 4 | S3.9962.4 |
| 120 | 5.0 | 35 | 30 | 4 / 4 | S3.5808.4 |
| 120 | 5.5 | 25 | 35 | 4 / 4 | S3.11266.4 |
| 120 | 6.0 | 25 | 35 | 4 / 4 | S3.10015.4 |
| 125 | 4.0 | 35 | 30 | 4 / 4 | S3.8334.4 |
| 125 | 5.0 | 32 | 30 | 4 / 4 | S3.18410.4 |
| 125 | 6.0 | 32 | 30 | 4 / 4 | S3.18411.4 |
| 140 | 4.0 | 40 | 30 | 4 / 4 | S3.17321.4 |
| 150 | 4.0 | 45 | 30 | 4 / 4 | S3.8626.4 |
| 160 | 4.0 | 50 | 30 | 8 / 4 | S3.10617.4 |
| 160 | 5.0 | 50 | 30 | 4 / 4 | S3.17372.4 |
| 160 | 6.0 | 50 | 30 | 8 / 4 | S3.16194.4 |

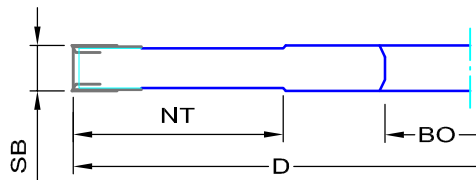
Andere Abmessungen fertigen wir kurzfristig an!

Ausführung:

- Nutfräser mit Standardwendeschneiden
- mit Räumerschneiden und Vorschneidern
- spandickenbegrenzt für MAN Vorschub

Anwendung:

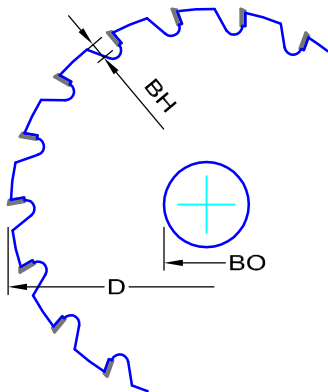
- zum Nuten stirnseitig oder längs zur Faser
- in Weich- und Harthölzer oder Plattenwerkstoffen



| D (mm) | SB (mm) | NT (mm) | Bo (mm) | Z / V | Artikelnr. |
|-----------|------------|------------|------------|-------|-------------|
| 125 | 8.0 | 30 | 30 | 2 / 4 | S3.18412.4 |
| 125 | 8.0 | 30 | 30 | 4 / 4 | S3.8751.4 |
| 125 | 10.0 | 30 | 30 | 2 / 4 | S3.8395.4 |
| 140 | 8.0 | 37 | 30 | 2 / 4 | S3.12966.4 |
| 140 | 10.0 | 37 | 30 | 2 / 4 | S3.12785.4 |
| 150 | 8.0 | 42 | 30 | 2 / 4 | S3.8998.4 |
| 150 | 10.0 | 42 | 30 | 4 / 4 | S3.12376.4 |
| 150 | 12.0 | 42 | 30 | 2 / 4 | S3.15286.4 |
| 160 | 8.0 | 50 | 30 | 2 / 4 | S3.17255.4 |
| 160 | 10.0 | 50 | 30 | 2 / 4 | S3.172541.4 |
| 160 | 12.0 | 50 | 30 | 2 / 4 | S3.13001.4 |
| 160 | 15.0 | 50 | 30 | 2 / 4 | S3.7814.4 |
| 180 | 8.0 | 60 | 30 | 4 / 4 | S3.8239.4 |
| 180 | 10.0 | 60 | 30 | 2 / 4 | S3.10418.4 |
| 180 | 12.0 | 60 | 30 | 2 / 4 | S3.18261.4 |
| 180 | 12.0 | 60 | 30 | 4 / 4 | S3.16434.4 |
| 180 | 18.0 | 60 | 30 | 2 / 4 | S3.10419.4 |
| 180 | 25.0 | 60 | 30 | 4 / 4 | S3.0934.4 |
| 180 | 30.0 | 60 | 30 | 2 / 4 | S3.10565.4 |
| 200 | 12.0 | 70 | 30 | 2 / 4 | S3.11495.4 |
| 250 | 12.0 | 95 | 30 | 2 / 4 | S3.13020.4 |

Andere Abmessungen fertigen wir kurzfristig an!

3



Ausführung:

- DIA bestückte Nutsäge
- Zahnform Flachzahn Z=12

Anwendung:

- zum Nuten von Harthölzern und Plattenwerkstoffen

| D (mm) | SB (mm) | Kbr. (mm) | BO (mm) | BH (mm) | Artikelnr. MAN |
|--------|---------|-----------|---------|---------|----------------|
| 125 | 3.0 | 2.0 | 30 | 4 | 63012503001 |
| 125 | 3.5 | 2.0 | 30 | 4 | 63012503501 |
| 125 | 4.0 | 3.0 | 30 | 4 | 63012504001 |
| 125 | 5.0 | 4.0 | 30 | 4 | 63012505001 |
| 125 | 6.0 | 5.0 | 30 | 4 | 63012506001 |
| 150 | 3.0 | 2.0 | 30 | 4 | 63015003001 |
| 150 | 3.5 | 2.0 | 30 | 4 | 63015003501 |
| 150 | 4.0 | 3.0 | 30 | 4 | 63015004001 |
| 150 | 5.0 | 4.0 | 30 | 4 | 63015005001 |
| 150 | 6.0 | 5.0 | 30 | 4 | 63015006001 |

D = Durchmesser SB = Schnittbreite Kbr = Grundkörperbreite

DIA - VERSTELLNUTER



Ausführung:

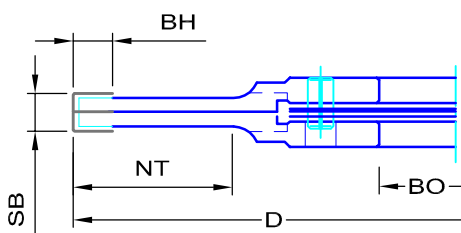
- Diamant bestückter Verstellnutfräser
- Ober- und Unterteil mit je 4 oder 8 Rämerschneiden
- Schnittbreitenverstellung durch Zwischenringsatz

Anwendung:

- zum Nuten von Plattenwerkstoffen
- vorzugsweise im Gleichlauf

| D (mm) | SB (mm) | NT (mm) | BO (mm) | Z | BH (mm) | Artikelnr. |
|--------|---------|---------|---------|-----|---------|------------|
| 120 | 4.0-7.5 | 15 | 35+DKN | 4+4 | 4 | S3.18408.4 |
| 120 | 4.0-7.5 | 15 | 35+DKN | 8+8 | 4 | S3.18409.4 |

Andere Abmessungen fertigen wir kurzfristig an!



HW - VERSTELLNUTER

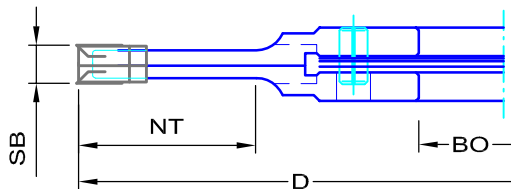


Ausführung:

- Hartmetall bestückter Verstellnutfräser
- Ober- und Unterteil mit je 2 Räumerschneiden und 2 Vorschneider
- spandickenbegrenzt
- für MAN Vorschub
- Schnittbreitenverstellung durch Zwischenringsatz

Anwendung:

- zum Nuten von Weich- und Harthölzer und Plattenwerkstoffen



| D (mm) | SB (mm) | NT (mm) | Bo | Z / V | Artikelnr. |
|--------|-----------|---------|----|-------|------------|
| 150 | 4.0-7.5 | 30 | 30 | 4 / 4 | S3.3899.4 |
| 150 | 7.5-14.5 | 30 | 30 | 4 / 4 | S3.5352.4 |
| 180 | 4.0-7.5 | 60 | 30 | 4 / 4 | S3.9578.4 |
| 180 | 7.5-14.5 | 60 | 30 | 4 / 4 | S3.9579.4 |
| 180 | 14.5-28.5 | 60 | 30 | 4 / 4 | S3.9580.4 |

Andere Abmessungen fertigen wir kurzfristig an!

3

WEPLA - VERSTELLNUTER

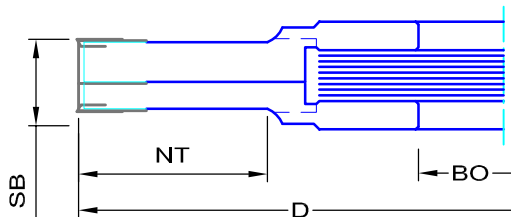


Ausführung:

- Wendeplattenverstellnutfräser
- Ober- und Unterteil mit je 2 Räumerschneiden und 2 Vorschneider
- spandickenbegrenzt
- für MAN Vorschub
- Schnittbreitenverstellung durch Zwischenringsatz

Anwendung:

- zum Nuten von Weich- und Harthölzer und Plattenwerkstoffen

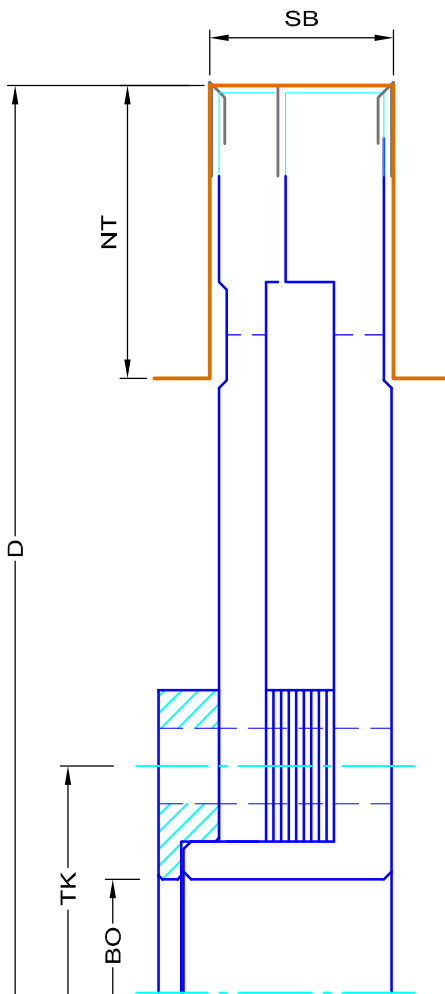


| D (mm) | SB (mm) | NT (mm) | Bo (mm) | Z / V | T | Artikelnr. |
|--------|-----------|---------|---------|-------|---|------------|
| 100 | 5.0-9.5 | 30 | 20 | 2 / 2 | 2 | S3.3199.4 |
| 120 | 4.0-7.5 | 30 | 30 | 2 / 4 | 2 | S3.3899.4 |
| 120 | 8.0-15.0 | 30 | 30 | 2 / 4 | 2 | S3.14265.4 |
| 125 | 8.0-30.0 | 32 | 30 | 2 / 4 | 3 | S3.8407.4 |
| 125 | 15.5-30.5 | 32 | 30 | 2 / 4 | 2 | S3.8413.4 |
| 150 | 4.0-7.5 | 45 | 30 | 2 / 4 | 2 | S3.9896.4 |
| 150 | 4.5-15.0 | 45 | 30 | 2 / 4 | 3 | S3.8262.4 |
| 150 | 5.0-9.5 | 31 | 30 | 2 / 4 | 2 | S3.1657.3 |
| 150 | 8.0-15.0 | 45 | 30 | 2 / 4 | 2 | S3.5288.4 |
| 150 | 8.0-30.0 | 45 | 30 | 2 / 4 | 2 | S3.8404.4 |
| 150 | 10.5-20.5 | 45 | 30 | 2 / 4 | 2 | S3.13760.4 |
| 150 | 15.5-31.5 | 42 | 30 | 2 / 4 | 2 | S3.13760.4 |
| 150 | 30.0-59.0 | 40 | 30 | 2 / 4 | 2 | S3.11536.4 |
| 160 | 4.0-7.5 | 50 | 30 | 2 / 4 | 2 | S3.10781.4 |
| 160 | 4.0-15.0 | 50 | 30 | 2 / 4 | 3 | S3.10432.4 |
| 160 | 8.0-15.5 | 45 | 30 | 2 / 4 | 2 | S3.13434.4 |
| 160 | 12.0-23.5 | 50 | 30 | 2 / 4 | 2 | S3.10506.4 |
| 160 | 20.0-40.0 | 40 | 30 | 2 / 4 | 2 | S3.9839 |
| 160 | 31.0-59.0 | 45 | 30 | 2 / 4 | 2 | S3.13435.4 |

3

| D (mm) | SB (mm) | NT (mm) | Bo (mm) | Z / V | T | Artikelnr. |
|-----------|------------|------------|------------|-------|---|------------|
| 180 | 4.0-7.5 | 40 | 30 | 4 / 4 | 2 | S3.2171.3 |
| 180 | 5.0-9.5 | 40 | 30 | 4 / 4 | 2 | S3.1655.3 |
| 180 | 8.0-15.0 | 44 | 30 | 2 / 4 | 2 | S3.8857.4 |
| 180 | 8.0-30.0 | 44 | 30 | 2 / 4 | 3 | S3.8901.4 |
| 180 | 12.5-24.0 | 52 | 30 | 2 / 4 | 3 | S3.10662.4 |
| 180 | 15.5-30.0 | 50 | 30 | 2 / 4 | 2 | S3.8700.4 |
| 180 | 15.5-60.0 | 50 | 30 | 2 / 4 | 3 | S3.14191.4 |
| 200 | 4.0-15.0 | 50 | 30 | 2 / 4 | 3 | S3.2172.3 |
| 200 | 8.0-15.5 | 54 | 30 | 2 / 4 | 2 | S3.10366.4 |
| 200 | 8.0-30.0 | 54 | 30 | 2 / 4 | 3 | S3.18226.4 |
| 200 | 12.5-24.5 | 54 | 30 | 2 / 4 | 2 | S3.13579.4 |
| 200 | 20.5-40.0 | 67 | 30 | 2 / 4 | 2 | S3.9691.4 |
| 220 | 8.0-15.5 | 64 | 30 | 2 / 4 | 2 | S3.17733.4 |
| 220 | 10.0-19.5 | 64 | 30 | 2 / 4 | 2 | S3.11059.4 |

WEPLA - KREISSÄGEN - VERSTELLNUTER



Ausführung:

- Wendeplattenverstellnutfräser
- Ober- und Unterteil mit je 2 Räumerschneiden und 4 Vorschneider
- spandickenbegrenzt
- für MAN Vorschub
- Schnittbreitenverstellung durch Zwischenringsatz

Anwendung:

- zum Nuten von Weich- und Harthölzer und Plattenwerkstoffen
- für den Einsatz auf Tischkreissägen

| D (mm) | SB (mm) | NT (mm) | Bo (mm) | Z / V | TK (mm) | Artikelnr. |
|-----------|------------|------------|------------|---------|------------|------------|
| 240 | 8.0-15.5 | 40 | 30 | 2+2/4+4 | 60 | S3.1118.3 |
| 240 | 15.5-30.0 | 40 | 30 | 2+2/4+4 | 60 | S3.0015.3 |



WEPLA - MINI - FÜGEMESSERKOPF



Ausführung:

- Tragkörper aus Stahl
- Schneiden achsparallel
- für MAN Vorschub

Anwendung:

- zum Fügen von Hart- oder Weichhölzern, Span- oder Tischlerplatten oder exotischen Hölzern
- besonders geeignet zum Anlaufingrösen nach Schablone
- für Werkstückkonturen mit kleinen Innenradien

Beachte:

- Schneiden in HS und HW Qualität lieferbar

| D (mm) | SB (mm) | Bo (mm) | Z | Artikelnr. |
|-----------|------------|------------|---|------------|
| 62 | 120 | 30 | 2 | S3.0118.4 |
| 62 | 120 | 30 | 4 | S3.11452.4 |

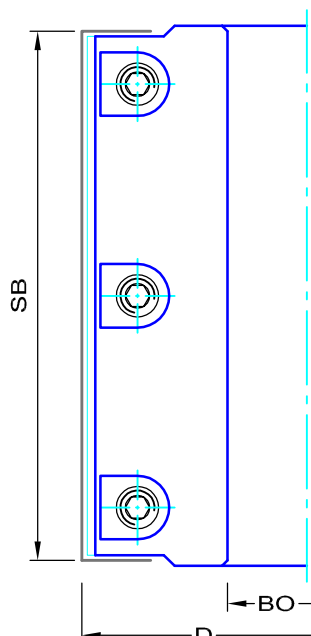
Ersatzteile:

| | |
|------------------------------------|-------------|
| Spannleiste | S3.3752.4 |
| Stiftschrauben M6x10 | 001M0610000 |
| Imbusschlüssel SW3 | 001SW3 |
| Ersatzschneiden: (VE 2Stk.) | |
| HS-TERSA -Messer L120 | 709HS120 |
| HW-TERSA -Messer L120 | 709HW120 |

Preise ohne Anlauflager. Bitte extra mitbestellen!

3

WEPLA - FÜGEMESSERKOPF



Ausführung:

- Tragkörper aus Stahl
- Standardschneiden achsparallel
- für MAN Vorschub

Anwendung:

- zum Fügen von Hart- oder Weichhölzern, Span- oder Tischlerplatten oder exotischen Hölzern
- besonders geeignet zum Anlaufingrösen nach Schablone
- für Werkstückkonturen mit kleinen Innenradien

| D (mm) | SB (mm) | Bo (mm) | Z | Artikelnr. |
|-----------|------------|------------|---|------------|
| 85 | 80 | 30 | 2 | S3.10420.4 |
| 85 | 80 | 30 | 4 | S3.10959.4 |
| 85 | 100 | 30 | 2 | S3.8821.4 |
| 90 | 120 | 30 | 4 | S3.10029.4 |
| 100 | 80 | 30 | 4 | S3.8567.4 |
| 125 | 100 | 30 | 4 | S3.10110.4 |



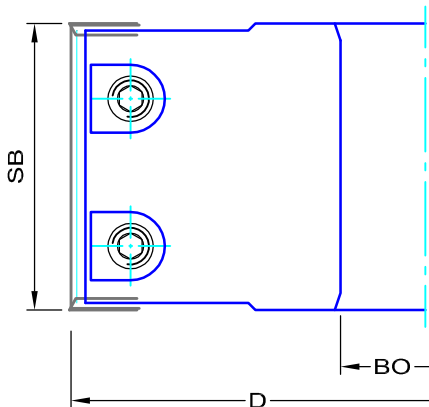
Ausführung:

- Tragkörper aus Stahl oder hochwertigem Aluminium
- 2 Räumerschneiden achsparallel (AP)
- 2 obere und 2 untere Vorschneider
- für MAN Vorschub

Anwendung:

- zum Fügen und Falzen von Hart- oder Weichhölzern, Span- oder Tischlerplatten oder exotischen Hölzern
- Einsatz auf Tischfräsmaschinen.

3



| D (mm) | SB (mm) | Bo | Z / V | Artikelnr. |
|-----------|------------|----|-------|-------------|
| 100 | 30.5 | 30 | 2 / 4 | S3.8403.4A |
| 100 | 50.5 | 30 | 2 / 4 | S3.12821.4A |
| 125 | 30.5 | 30 | 2 / 4 | S3.8543.4A |
| 125 | 50.5 | 30 | 2 / 4 | S3.1105.4A |
| 125 | 60.5 | 30 | 2 / 4 | S3.18413.4A |
| 125 | 80.5 | 30 | 2 / 4 | S3.20353.4A |
| 150 | 30.5 | 30 | 4 / 4 | S3.8318.4A |
| 150 | 50.5 | 30 | 4 / 4 | S3.8678.4A |
| 100 | 30.5 | 30 | 2 / 4 | S3.8403.4S |
| 100 | 50.5 | 30 | 2 / 4 | S3.12821.4S |
| 125 | 30.5 | 30 | 2 / 4 | S3.8543.4S |
| 125 | 50.5 | 30 | 2 / 4 | S3.1105.4S |
| 125 | 60.5 | 30 | 2 / 4 | S3.18413.4S |
| 125 | 80.5 | 30 | 2 / 4 | S3.20353.4S |
| 150 | 30.5 | 30 | 4 / 4 | S3.8318.4S |
| 150 | 50.5 | 30 | 4 / 4 | S3.8678.4S |

Ersatzteile:

| | |
|-----------------------------|-------------|
| Vorschneiderschr. M6x10 | S0.0025.5 |
| Gew.stift M8x16 | 001M0816000 |
| Druckleiste B27 | S7.4559.5 |
| Druckleiste B47 | S7.4560.5 |
| Druckleiste B57 | S7.4617.5 |
| Druckleiste B77 | S7.4826.5 |
| Sechskantstiftschlüssel SW3 | 001SW3 |
| Sechskantstiftschlüssel SW4 | 001SW4 |

Ersatzschneiden: (VE 10Stk.)

| | |
|-----------------------|------------|
| Wendeplatte 30x12x1.5 | 7053001215 |
| Wendeplatte 50x12x1.5 | 7055001215 |
| Wendeplatte 60x12x1.5 | 7056001215 |
| Wendeplatte 80x13x2.2 | 7068001322 |
| Vorschneider 14x14x2 | 702141420 |

Andere Abmessungen werden kurzfristig angefertigt.

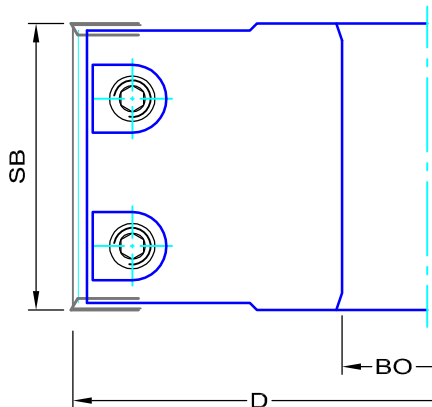


Ausführung:

- Tragkörper aus Stahl oder hochwertigem Aluminium
- 2 oder 4 Räumerschneiden achswinkelig (AW)
- 2 obere und 2 untere Vorschneider
- für MAN Vorschub

Anwendung:

- zum Fügen und Falzen von Hart- oder Weichhölzern, Span- oder Tischlerplatten oder exotischen Hölzern
- Einsatz auf Tischfräsmaschinen.



| D (mm) | SB (mm) | Bo | Z / V | Artikelnr. |
|--------|---------|----|-------|-------------|
| 125 | 50.5 | 30 | 2 / 4 | S3.8300.4A |
| 125 | 60.5 | 30 | 2 / 4 | S3.9505.4A |
| 150 | 50.5 | 30 | 2 / 4 | S3.8480.4A |
| 150 | 60.5 | 30 | 2 / 4 | S3.18414.4A |
| 100 | 50.5 | 30 | 4 / 4 | S3.7895.4A |
| 125 | 50.5 | 30 | 4 / 4 | S3.8491.4A |
| 125 | 60.5 | 30 | 4 / 4 | S3.8397.4A |
| 150 | 50.5 | 30 | 4 / 4 | S3.8623.4A |
| 150 | 60.5 | 30 | 4 / 4 | S3.8445.4A |
| | | 30 | | |
| 100 | 50.5 | 30 | 4 / 4 | S3.7895.4S |
| 125 | 50.5 | 30 | 2 / 4 | S3.8300.4S |
| 125 | 50.5 | 30 | 4 / 4 | S3.8491.4S |
| 150 | 50.5 | 30 | 4 / 4 | S3.8623.4S |
| 150 | 60.5 | 30 | 4 / 4 | S3.8445.4S |

Ersatzteile:

| | |
|-----------------------------|-------------|
| Vorschneiderschr. M6x10 | S0.0025.5 |
| Gew.stift M8x16 | 001M0816000 |
| Druckleiste B27 | S7.4559.5 |
| Druckleiste B47 | S7.4560.5 |
| Druckleiste B57 | S7.4617.5 |
| Sechskantstiftschlüssel SW3 | 001SW3 |
| Sechskantstiftschlüssel SW4 | 001SW4 |

Ersatzschneiden: (VE 10Stk.)

| | |
|-----------------------|------------|
| Wendeplatte 30x12x1.5 | 7053001215 |
| Wendeplatte 50x12x1.5 | 7055001215 |
| Wendeplatte 60x12x1.5 | 7056001215 |
| Vorschneider 14x14x2 | 702141420 |

Andere Abmessungen werden kurzfristig angefertigt.

WEPLA - FALZMESSERKOPF AW

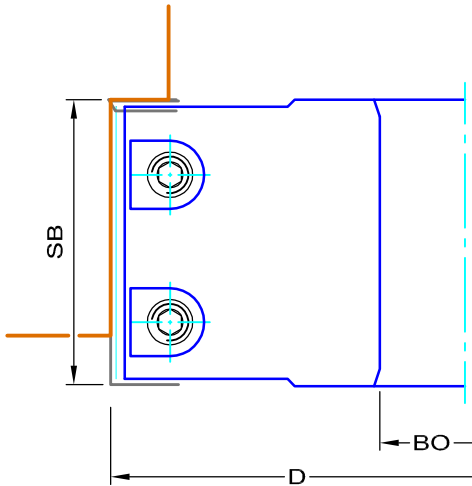


Ausführung:

- Tragkörper aus hochwertigem ALU
- 2 Vorschneider u. 2 Räumerschneiden
- Räumerschneiden stark achswinkelig
- Schneidenklemmung mittels Spankeil
- für MAN Vorschub

Anwendung:

- zum Fälzen von Hart- oder Weichhölzern, Span- oder Tischlerplatten oder exotischen Hölzern
- Einsatz auf Tischfräsmaschinen.



| D (mm) | SB (mm) | Bo | Z/V | Artikelnr. |
|--------|---------|----|-----|------------|
| 125 | 43 | 30 | 2/2 | S3.8298.4 |

Ersatzteile:

| | |
|------------------------------------|-------------|
| Spannleiste | S7.4585.5 |
| Stiftschrauben M6x10 | 001M0610000 |
| Imbusschlüssel SW3 | 001SW3 |
| Ersatzschneiden: (VE 2Stk.) | |
| WEPLA-Profilsschneide | S7.4584.5 |

3

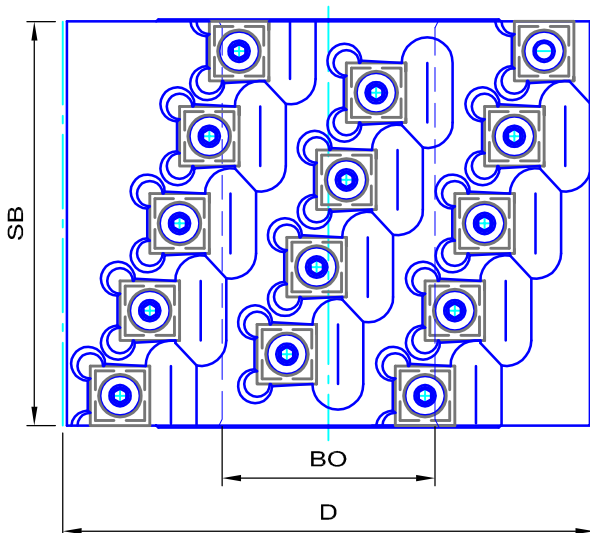
WEPLA - SPIRAL - FÜGE - MK

Ausführung:

- Tragkörper aus hochwertigem ALU
- HW-Wendemesser spiralig angeordnet
- für MAN Vorschub

Anwendung:

- zum Vorschruppen und Umfräsen von Hart- oder Weichhölzern, Span- oder Tischlerplatten oder exotischen Hölzern
- Einsatz auf Tischfräsmaschinen
- besonders geeignet zum Anlaufingrösen nach Schablone.



| D (mm) | SB (mm) | Bo | Z | Artikelnr. |
|--------|---------|----|----|-------------|
| 62 | 80 | 30 | 12 | S3.8280.4A |
| 80 | 80 | 30 | 12 | S3.9693.4A |
| 80 | 100 | 30 | 16 | S3.8275.4A |
| 80 | 120 | 30 | 18 | S3.8271.4A |
| 100 | 120 | 30 | 18 | S3.20437.4A |

Ersatzteile:

| | |
|----------------------|-----------|
| Vorschneider 14x14x2 | 702141420 |
| Imbusschlüssel SW3 | 001SW3 |

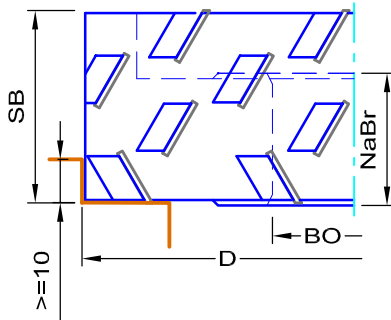


Ausführung:

- Diamant bestückter Fügefräser
- Schneiden wechselseitig ziehend
- Bestückungshöhe 3mm

Anwendung:

- zum Befräsen von Harthölzern oder Plattenwerkstoffen
- Einsatz auf Kantenanleimmaschinen



| D (mm) | SB (mm) | NaBr (mm) | Bo (mm) | Z | Artikelnr. LL | Artikelnr. RL |
|-----------|------------|--------------|------------|-----|------------------|------------------|
| 60 | 45 | 62 | 25+DKN | 2+2 | 31006045001 | 31006045002 |
| 60 | 64 | 62 | 25+DKN | 2+2 | 31006064001 | 31006064002 |
| 85 | 45 | 45 | 30+DKN | 2+2 | 3100854530201 | 3100854530202 |
| 85 | 45 | 45 | 30+DKN | 3+3 | 31008545001 | 31008545002 |
| 85 | 65 | 45 | 30+DKN | 3+3 | 31008565001 | 31008565002 |
| 100 | 48 | 41 | 30+DKN | 2+2 | 31010048001 | 31010048002 |
| 100 | 63 | 25 | 30+DKN | 2+2 | 31010063003 | 31010063004 |
| 100 | 63 | 41 | 30+DKN | 3+3 | 31010063001 | 31010063002 |
| 125 | 36 | 36 | 30+DKN | 3+3 | 31012536001 | 31012536002 |
| 125 | 43 | 40 | 30+DKN | 3+3 | 31012543001 | 31012543002 |
| 125 | 63 | 40 | 30+DKN | 3+3 | 31012563001 | 31012563002 |
| 150 | 32 | 32 | 30+DKN | 3+3 | 31015032001 | 31015032002 |
| 150 | 56 | 56 | 30+DKN | 3+3 | 31015056001 | 31015056002 |

BH = Diamantbestückungshöhe NaBr = Fräsernabenbreite

WS - DIA - FÜGE - FR Z3 AW40°

315

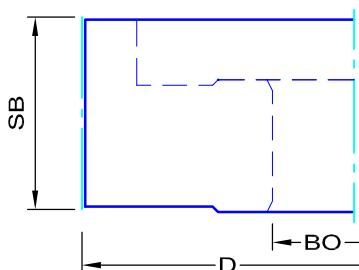


Ausführung:

- Wechselschneiden Diamant-Fügefräser
- Schneiden wechselseitig ziehend AW40°
- Bestückungshöhe 3mm
- Grundkörper aus hochfestem Aluminium

Anwendung:

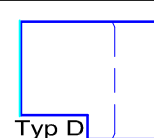
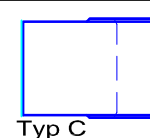
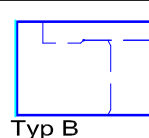
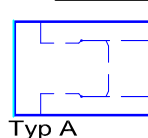
- zum Befräsen von Harthölzern oder Plattenwerkstoffen
- Einsatz auf Kantenanleimmaschinen



| D (mm) | SB (mm) | Bo (mm) | Z | Artikelnr. LL | Artikelnr. RL |
|-----------|------------|------------|---|------------------|------------------|
| 100 | 44 | 30+DKN | 3 | 31510044001 | 31510044002 |
| 100 | 52.5 | 30+DKN | 3 | 31510052001 | 31510052002 |
| 100 | 61 | 30+DKN | 3 | 31510061001 | 31510061002 |
| 100 | 69.5 | 30+DKN | 3 | 31510069001 | 31510069002 |
| 125 | 44 | 30+DKN | 3 | 31512544001 | 31512544002 |
| 125 | 52.5 | 30+DKN | 3 | 31512552001 | 31512552002 |
| 125 | 61 | 30+DKN | 3 | 31512561001 | 31512561002 |
| 150 | 69.5 | 30+DKN | 3 | 31512569001 | 31512569002 |

Ersatzteile:

| | |
|-------------|------------|
| DIA-Einsatz | S7.11576.5 |
| Schraube | x |





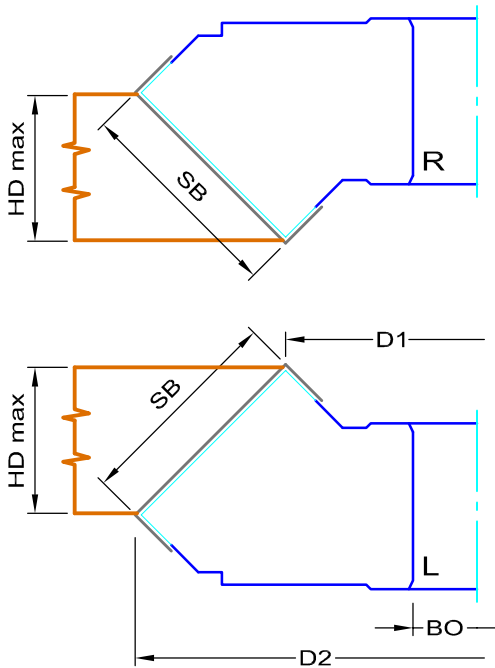
Ausführung:

- Tragkörper aus Stahl
- Ausführung mit Standardschneiden
- Schneidklemmung mittels Spankeil
- für MAN Vorschub

Anwendung:

- zum Fasen von Hart- oder Weichhölzern,
- Einsatz auf Tischfräsmaschinen oder Kehlmaschinen.

3



| D1 (mm) | D2 (mm) | SB (mm) | Bo (mm) | Z | HD (mm) | Artikelnr. |
|------------|------------|------------|------------|---|------------|-------------|
| 98 | 140 | 30 | 30 | 2 | 20 | S3.14022.4S |
| 90 | 160 | 50 | 30 | 2 | 35 | S3.3996.4S |
| 100 | 180 | 50 | 30 | 2 | 35 | S3.6973.4S |

Ersatzteile:

| | |
|-----------------------------|------------|
| Wendeplatte 30x12x1.5 | 7030001215 |
| Wendeplatte 50x12x1.5 | 7035001215 |
| Torx Doppelgew. M8x24 / T25 | S0.6863.5 |
| Druckleiste B28 | S7.3415.5 |
| Druckleiste B48 | S7.3417.5 |
| Spannzylinder | S7.3438.5 |
| Sechskantstiftschlüssel SW4 | 001SW4 |