

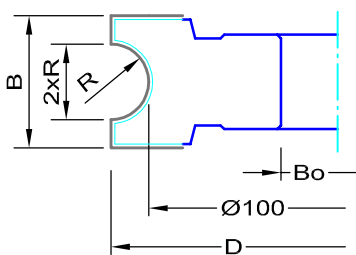
REG 1

PROFIL- & KONTERPROFIL FRÄSERSÄTZE



Ausführung:

- Einsatz auf Tischfräsmaschinen
- Schneidstoff HW festbestückt
- 2 Schneiden achsparallel mit Auslaufschräge
- Rundform für MAN - Vorschub
- geeignet für Anlaufingfräsen
- Standardbohrung 30mm

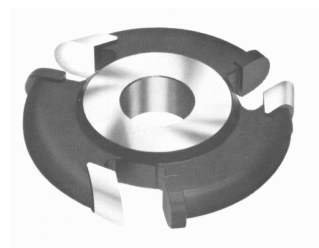


R (mm)	D (mm)	B (mm)	Bo (mm)	Z	Artikelnummer
2	108	14	30	2	1000201083002
3	110	16	30	2	1000301103002
4	112	18	30	2	1000401123002
5	114	20	30	2	1000501143002
6	116	22	30	2	1000601163002
8	120	26	30	2	1000801203002
10	124	30	30	2	1001001243002
12	128	36	30	2	1001201283002
14	130	40	30	2	1001401303002
18	140	50	30	2	1001801403002
20	144	54	30	2	1002001443002
22.5	150	61	30	2	1002251503002
25	152	65	30	2	1002501523002
30	164	76	30	2	1003001643002

Andere Werkzeugabmessungen oder Zähnezahlen fertigen wir kurzfristig an!

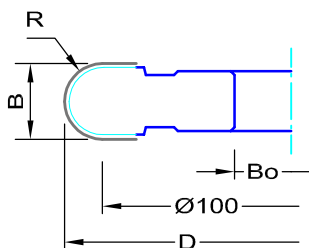
HW - HOHLKEHLFRÄSER

105



Ausführung:

- Einsatz auf Tischfräsmaschinen
- Schneidstoff HW festbestückt
- 2 Schneiden achsparallel
- Rundform für MAN - Vorschub
- geeignet für Anlaufingfräsen
- Standardbohrung 30mm



R (mm)	D (mm)	B (mm)	Bo (mm)	Z	Artikelnummer
4	108	8	30	2	1050401083002
5	110	10	30	2	1050501103002
6	112	12	30	2	1050601123002
7	114	14	30	2	1050701143002
8	116	16	30	2	1050801163002
9	118	18	30	2	1050901183002
10	120	20	30	2	1051001203002
11	122	22	30	2	1051101223002
12	124	24	30	2	1051201243002
15	130	30	30	2	1051501303002
20	140	40	30	2	1052001403002
25	150	50	30	2	1052501503002
30	160	60	30	2	1053001603002

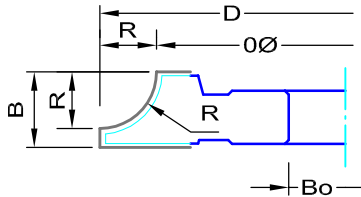
Andere Werkzeugabmessungen oder Zähnezahlen fertigen wir kurzfristig an!

1



Ausführung:

- Einsatz auf Tischfräsmaschinen
- in Massivholz u. Plattenwerkstoffen
- Schneidstoff HW festbestückt
- Schneiden ab R5 ziehend mit Auslaufschräge
- Rundform für MAN - Vorschub
- Standardausführung: großer Durchmesser unten gegen Uhrzeiger laufend
- geeignet für Anlaufringfräsen
- Standardbohrung 30mm



Sowohl zum Abrunden als auch für "Deutschen Stab" verwendbar.

R (mm)	D (mm)	B (mm)	Bo (mm)	Z	Artikelnummer
2	106/100	7	30	2	1100201063002
3	106/100	8	30	2	1100301063002
4	108/100	9	30	2	1100401083002
5	110/100	10	30	2	1100501103002
6	112/100	11	30	2	1100601123002
8	116/100	13	30	2	1100801163002
10	120/100	15	30	2	1101001203002
12	124/100	17	30	2	1101201243002
15	130/100	23	30	2	1101501303002
20	140/100	30	30	2	1102001403002
22.5	150/100	35	30	2	1102251503002
25	150/100	35	30	2	1102501503002
30	160/95	40	30	2	1103001603002
35	170/100	42	30	2	1103501703002
40	170/90	50	30	2	1104001703002
50	200/95	60	30	2	1105002003002

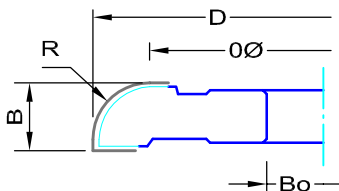
Andere Werkzeugabmessungen oder Zähnezahlen fertigen wir kurzfristig an!

HW - KEHLFRÄSER

115

Ausführung:

- Einsatz auf Tischfräsmaschinen
- in Massivholz u. Plattenwerkstoffen
- Schneidstoff HW festbestückt
- 2 Schneiden ab R8 ziehend
- Rundform für MAN - Vorschub
- Standardausführung: großer Durchmesser unten gegen Uhrzeiger laufend
- geeignet für Anlaufringfräsen
- Standardbohrung 30mm



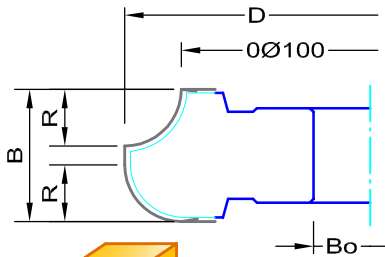
R (mm)	D (mm)	B (mm)	Bo (mm)	Z	Artikelnummer
5	110/100	10	30	2	1150501103002
6	112/100	10	30	2	1150601123002
8	116/100	12	30	2	1150801163002
10	120/100	15	30	2	1151001203002
12	124/100	16	30	2	1151201243002
15	130/100	20	30	2	1151501303002
20	140/100	25	30	2	1152001403002
25	140/90	30	30	2	1152501403002
30	150/90	35	30	2	1153001503002
40	170/90	45	30	2	1154001703002

Andere Werkzeugabmessungen oder Zähnezahlen fertigen wir kurzfristig an!



Ausführung:

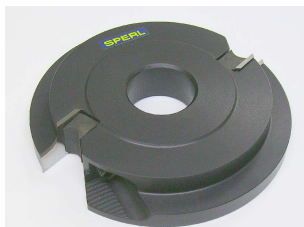
- Einsatz auf Tischfräsmaschinen
- in Massivholz u. Plattenwerkstoffen
- Schneidstoff HW festbestückt
- 2 Schneiden achsparallel
- Rundform für MAN - Vorschub
- geeignet für Anlaufringfräsen
- Standardbohrung 30mm
- Basisdurchmesser 100mm



R (mm)	D (mm)	B (mm)	Bo (mm)	Z	Artikelnummer
3	106	9	30	2	1200301063002
4	108	10	30	2	1200401083002
5	110	12	30	2	1200501103002
6	112	14	30	2	1200601123002
8	116	18	30	2	1200801163002
10	120	22	30	2	1201001203002
12	124	26	30	2	1201201243002
15	130	32	30	2	1201501303002
20	140	45	30	2	1202001403002
25	150	50	30	2	1202501503002
30	164	67	30	2	1203001643002

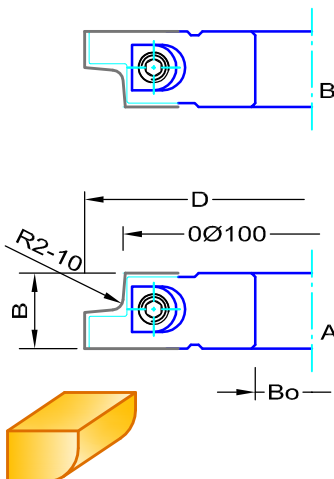
Andere Werkzeugabmessungen oder Zähnezahlen fertigen wir kurzfristig an!

WEPLA - VIERTELSTABFRÄSER R2-10



Ausführung:

- Einsatz auf Tischfräsmaschinen
- in Plattenwerkstoffen oder Massivholz
- Grundkörper in AluAusführung
- Schneidstoff HW - Wechselplatten mit Auslaufschräge
- 2 Schneiden achsparallel
- Rundform für MAN - Vorschub
- geeignet für Anlaufringfräsen
- Standardbohrung 30mm



R (mm)	D (mm)	B (mm)	Bo (mm)	Z	Artikelnummer
2-10	120	20	30	2	S1.8557.4AA
2-10	120	20	30	2	S1.8557.4AB

Radienwechselplatten:

R2	S7.8069.5A/B
R3	S7.4790.5A/B
R4	S7.4791.5A/B
R5	S7.4792.5A/B
R6	S7.4793.5A/B
R8	S7.4794.5A/B
R10	S7.4795.5A/B

Ersatzteile:

ISK-GEWINDESTIFT M8X16 DIN915	001M0816000
DRUCKLEISTE	S7.4606.5
QUERGRIF-SECHSKANTSTIFTSCHLÜSSEL SW4	001SW4

Andere Werkzeugabmessungen oder Zähnezahlen fertigen wir kurzfristig an!

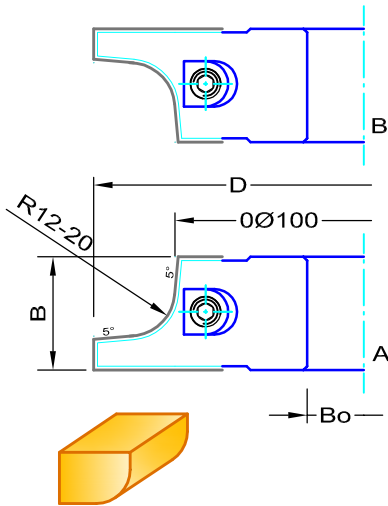
WEPLA-VIERTELSTABFRÄSER R12-20

1



Ausführung:

- Einsatz auf Tischfräsmaschinen oder Kehlautomaten
- Grundkörper in AluAusführung
- in Plattenwerkstoffen oder Massivholz
- Schneidstoff HW - Wechselplatten
- 2 Schneiden achsparallel m. 5° Auslaufschräge
- Rundform für MAN - Vorschub
- geeignet für Anlaufringfräsen
- Standardbohrung 30mm



R (mm)	D (mm)	B (mm)	Bo (mm)	Z	Artikelnummer
12-20	143	30	30	2	S1.8558.4AA
12-20	143	30	30	2	S1.8558.4AB

Radienwechselplatten:

R12	S7.4796.5
R15	S7.4797.5
R18	S7.4798.5
R20	S7.4799.5

Ersatzteile:

ISK-GEWINDESTIFT M8X16 DIN915	001M0816000
DRUCKLEISTE	S7.4559.5
QUERGRIF-SECHSKANTSTIFTSCHLÜSSEL SW4	001SW4

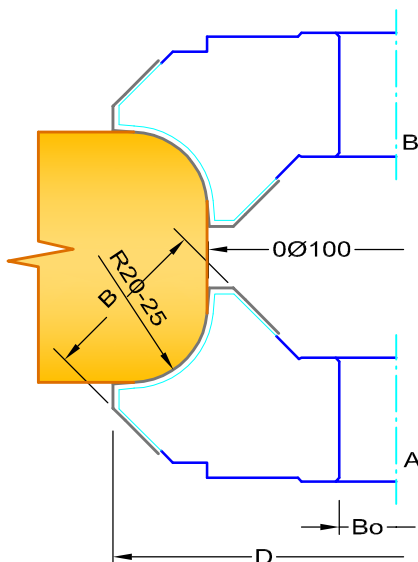
Andere Werkzeugabmessungen oder Zähnezahlen fertigen wir kurzfristig an!

WEPLA-VIERTELSTABFRÄSER R20-25



Ausführung:

- Einsatz auf Tischfräsmaschinen
- Grundkörper in ALU-Ausführung
- in Plattenwerkstoffen oder Massivholz
- Schneidstoff HW - Wechselplatten m. Stiftpositionierung
- 2 Schneiden achswinkelig m. 5° Auslaufschräge
- Rundform für MAN - Vorschub
- geeignet für Anlaufringfräsen
- Standardbohrung 30mm
- ohne besondere Bestellangaben wird Ausführung A geliefert



R (mm)	D (mm)	B (mm)	Bo (mm)	Z	Artikelnummer
20-25	150	45	30	2	S1.7788.4AA
20-25	150	45	30	2	S1.7788.4AB

Radienwechselplatten:

zu Fr. A:	R20	S7.3877.5
	R22.5	S7.4391.5
	R25	S7.3878.5
zu Fr. B:	R20	S7.4182.5
	R22.5	S7.4392.5
	R25	S7.4183.5

Ersatzteile:

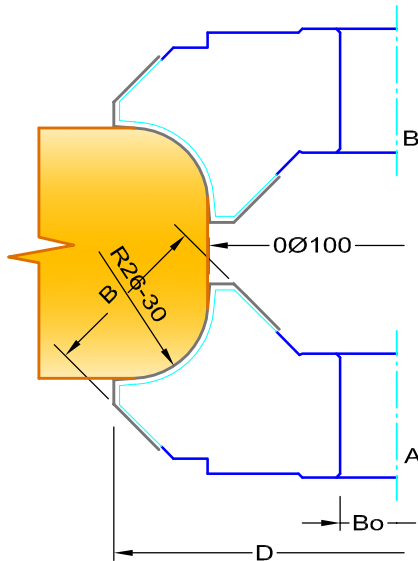
TORX-DOPPELGEWINDESCHRAUBE M8X24 T25	S0.6863.5
SPANNLEISTE	S7.4885.5
SPANNZYLINDER	S7.3438.5
QUERGRIF-SECHSKANTSTIFTSCHLÜSSEL SW4	001SW4

WEPLA-VIERTELSTABFRÄSER R25-30



Ausführung:

- Einsatz auf Tischfräsmaschinen
- Grundkörper in ALU-Ausführung
- in Plattenwerkstoffen oder Massivholz
- Schneidstoff HW - Wechselplatten m. Stiftpositionierung
- 2 Schneiden achswinkelig m. 5° Auslaufschräge
- Rundform für MAN - Vorschub
- geeignet für Anlaufingfräsen
- Standardbohrung 30mm
- ohne besondere Bestellangaben wird Ausführung A geliefert



R (mm)	D (mm)	B (mm)	Bo (mm)	Z	Artikelnummer
25-30	163	50	30	2	S1.4490.4AA
25-30	163	50	30	2	S1.4490.4AB

Radienwechselplatten:

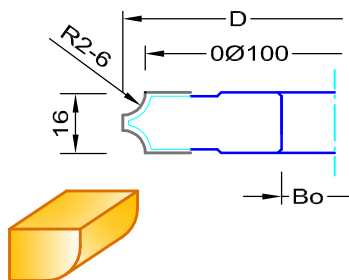
zu Fr. A:	R25	S7.5115.5
	R28	S7.5114.5
	R30	S7.2160.5
zu Fr. B:	R25	S7.5116.5
	R28	S7.5117.5
	R30	S7.5118.5

Ersatzteile:

TORX-DOPPELGEWINDESCHRAUBE M8X24 T25	S0.6863.5
SPANNLEISTE	S7.3417.5
SPANNZYLINDER	S7.3438.5
QUERGRIF-SECHSKANTSTIFTSCHLÜSSEL SW4	001SW4

Andere Werkzeugabmessungen oder Zähnezahlen fertigen wir kurzfristig an!

WEPLA-VIERTELSTABFRÄSER R2-6/45°



Ausführung:

- Einsatz auf Tischfräsmaschinen
- in Plattenwerkstoffen oder Massivholz
- Grundkörper in Stahlausführung
- Schneidstoff HW - Wechselplatten mit Auslaufschräge
- 2 Schneiden achsparallel
- Rundform für MAN - Vorschub
- geeignet für Anlaufingfräsen
- Standardbohrung 30mm



R (mm)	D (mm)	B (mm)	Bo (mm)	Z	Artikelnummer
2 - 6	112	16	30	2	S1.5285.4S
2 - 6	112	16	30	3	S1.19135.4S

Radienwechselplatten:

R2	S7.0793.4
R3	S7.1001.4
R4	S7.8552.4
R5	S7.8553.4
R6	S7.1305.4
45°	S7.2634.4

Ersatzteile:

TORX-DOPPELGEWINDESCHRAUBE M6X24 T15	S0.6862.5
SPANNKEIL	S7.1017.5/13
QUERGRIF-SECHSKANTSTIFTSCHLÜSSEL SW3	001SW3

WEPLA - VIERTELSTABFRÄSER R6-10

1

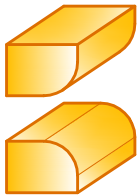
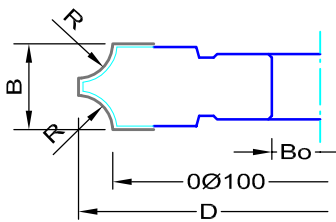


Ausführung:

- Einsatz auf Tischfräsmaschinen
- Grundkörper in Stahlausführung
- in Plattenwerkstoffen oder Massivholz
- Schneidstoff HW - Wechselplatten m. Stiftpositionierung
- 2 Schneiden achsparallel m. 5° Auslaufschräge
- Rundform für MAN - Vorschub
- geeignet für Anlaufringfräsen
- Standardbohrung 30mm

Lieferumfang:

- Trägerkörper incl. 1 Profilmesserpaar



R (mm)	D (mm)	B (mm)	Bo (mm)	Z	Artikelnummer
6 - 10	120	25	30	2	S1.5286.4S
6 - 10	120	25	30	3	S1.12711.4S

Radienwechselplatten:

R6 (VE 4Stk)	S7.2355.5
R7 (VE 4Stk)	S7.2356.5
R8 (VE 4Stk)	S7.2357.5
R9 (VE 4Stk)	S7.2358.5
R10 (VE 4Stk)	S7.2359.5

Ersatzteile:

TORX-DOPPELGEWINDESCHRAUBE M8X24 T25	S0.6863.5
SPANNKEIL	S7.1017.5/23
QUERGRIF-SECHSKANTSTIFTSCHLÜSSEL SW4	001SW4

Andere Werkzeugabmessungen oder Zähnezahlen fertigen wir kurzfristig an!

WEPLA - VIERTELSTABFRÄSER R10-15

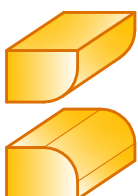
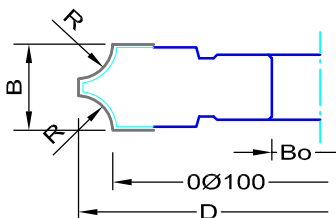


Ausführung:

- Einsatz auf Tischfräsmaschinen
- Grundkörper in Stahlausführung
- in Plattenwerkstoffen oder Massivholz
- Schneidstoff HW - Wechselplatten m. Stiftpositionierung
- 2 Schneiden achsparallel m. 5° Auslaufschräge
- Rundform für MAN - Vorschub
- geeignet für Anlaufringfräsen
- Standardbohrung 30mm

Lieferumfang:

- Trägerkörper incl. 1 Profilmesserpaar



R (mm)	D (mm)	B (mm)	Bo (mm)	Z	Artikelnummer
10 - 15	130	35	30	2	S1.5752.4S
10 - 15	130	35	30	3	S1.19405.4S

Radienwechselplatten:

R10 (VE 4Stk)	S7.2921.5
R12 (VE 4Stk)	S7.2922.5
R15 (VE 4Stk)	S7.2923.5

Ersatzteile:

TORX-DOPPELGEWINDESCHRAUBE M8X24 T25	S0.6863.5
SPANNKEIL	S7.1017.5/32
QUERGRIF-SECHSKANTSTIFTSCHLÜSSEL SW4	001SW4

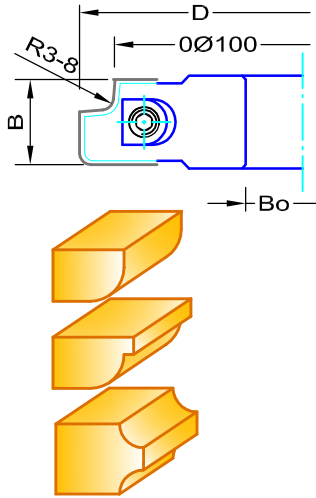
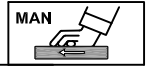


Ausführung:

- Einsatz auf Tischfräsmaschinen
- in Plattenwerkstoffen oder Massivholz
- Grundkörper in AluAusführung
- Schneidstoff HW - Wechselplatten
- 2 Schneiden
- Rundform für MAN - Vorschub
- geeignet für Anlaufingfräsen
- Standardbohrung 30mm

Lieferumfang:

- Trägerkörper incl. 1 Profilmesserpaar



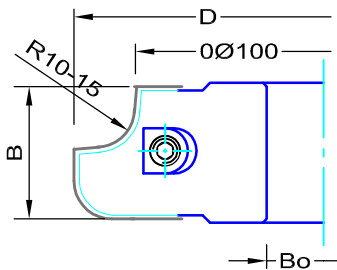
R (mm)	D (mm)	B (mm)	Bo (mm)	Z	Artikelnummer
3-8	118	20	30	2	S1.8308.4A

Radlenwechselplatten:

R3 (VE 4Stk)	S7.4601.5
R4 (VE 4Stk)	S7.4602.5
R5 (VE 4Stk)	S7.4603.5
R6 (VE 4Stk)	S7.4604.5
R8 (VE 4Stk)	S7.4605.5

Ersatzteile:

ISK-GEWINDESTIFT M8X16 DIN915	001M0816000
SPANNKEIL	S7.4606.5
QUERGRIF-SECHSKANTSTIFTSCHLÜSSEL SW4	001SW4



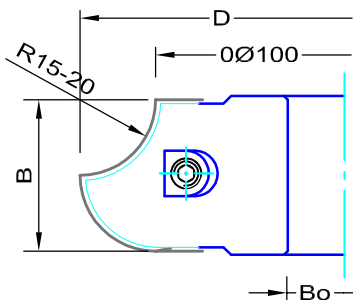
R (mm)	D (mm)	B (mm)	Bo (mm)	Z	Artikelnummer
10-15	132	35	30	2	S1.8309.4A

Radlenwechselplatten:

R10 (VE 4Stk)	S7.4610.5
R12 (VE 4Stk)	S7.4611.5
R15 (VE 4Stk)	S7.4612.5

Ersatzteile:

ISK-GEWINDESTIFT M8X16 DIN915	001M0816000
SPANNKEIL	S7.4613.5
QUERGRIF-SECHSKANTSTIFTSCHLÜSSEL SW4	001SW4



R (mm)	D (mm)	B (mm)	Bo (mm)	Z	Artikelnummer
15-20	140	40	30	2	S1.8310.4A

Radlenwechselplatten:

R15 (VE 4Stk)	S7.5119.5
R16 (VE 4Stk)	S7.5120.5
R18 (VE 4Stk)	S7.5121.5
R20 (VE 4Stk)	S7.4614.5

Ersatzteile:

ISK-GEWINDESTIFT M8X16 DIN915	001M0816000
SPANNKEIL	S7.4615.5
QUERGRIF-SECHSKANTSTIFTSCHLÜSSEL SW4	001SW4

WEPLA-ABRUND-HOHLKEHLFRÄSER

1

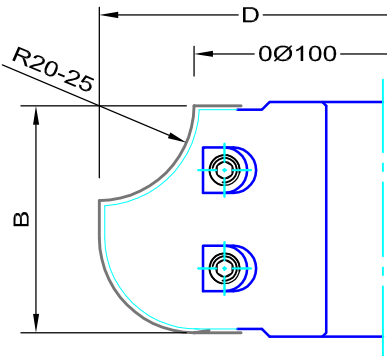
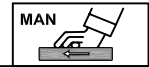


Ausführung:

- Einsatz auf Tischfräsmaschinen
- in Plattenwerkstoffen oder Massivholz
- Grundkörper in AluAusführung
- Schneidstoff HW - Wechselplatten
- 2 Schneiden
- Rundform für MAN - Vorschub
- geeignet für Anlaufringfräsen
- Standardbohrung 30mm

Lieferumfang:

- Trägerkörper incl. 1 Profilmesserpaar



R (mm)	D (mm)	B (mm)	Bo (mm)	Z	Artikelnummer
20-25	150	60	30	2	S1.8311.4A
Radienwechselplatten:					
R20 (VE 4Stk)					S7.5122.5
R22.5 (VE 4Stk)					S7.5123.5
R25 (VE 4Stk)					S7.4616.5
Ersatzteile:					
ISK-GEWINDESTIFT M8X16 DIN915					001M0816000
SPANNKEIL					S7.4617.5
QUERGRIF-SECHSKANTSTIFTSCHLÜSSEL SW4					001SW4

WEPLA-HOHLKEHLFRÄSER R3-6

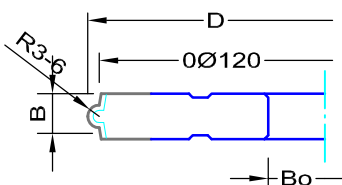


Ausführung:

- Einsatz auf Tischfräsmaschinen
- in Plattenwerkstoffen oder Massivholz
- Grundkörper in Stahlausführung
- Schneidstoff HW - Wechselplatten
- 2 Schneiden m. Paßstift positioniert
- Rundform für MAN - Vorschub
- geeignet für Anlaufringfräsen
- Standardbohrung 30mm

Lieferumfang:

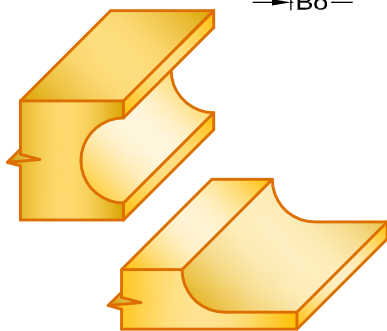
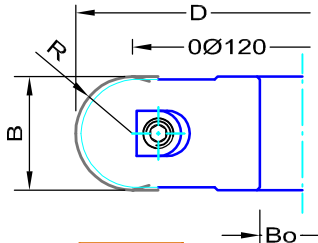
- Trägerkörper incl. 1 Profilmesserpaar



R (mm)	D (mm)	B (mm)	Bo (mm)	Z	Artikelnummer
3	126	12	30	2	S1.8289.4S
4	128	12	30	2	S1.8679.4S
5	130	12	30	2	S1.8680.4S
6	132	12	30	2	S1.8969.4S
Radienwechselplatten:					
R3					S7.4576.5
R4					S7.4577.5
R5					S7.4578.5
R6					S7.5124.5
Ersatzteile:					
TORX-DOPPELGEWINDESCHRAUBE M6X24 T15					S0.6862.5
SPANNKEIL					S7.1016.5/12
QUERGRIF-SECHSKANTSTIFTSCHLÜSSEL SW3					001SW3



WEPLA-HOHLKEHLFRÄSER



Ausführung:

- Einsatz auf Tischfräsmaschinen
- in Plattenwerkstoffen oder Massivholz
- Grundkörper in AluAusführung
- Schneidstoff HW - Wechselplatten
- 2 Schneiden
- Rundform für MAN - Vorschub

Lieferumfang:

- Trägerkörper incl. 1 Profilmesserpaar

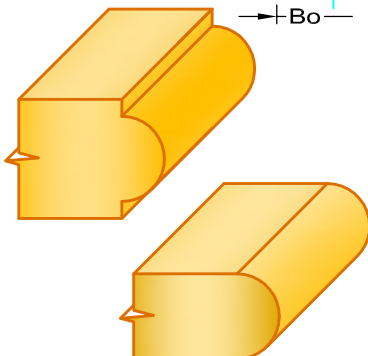
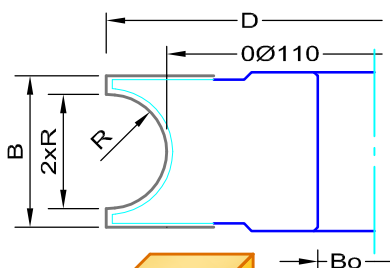


R (mm)	D (mm)	B (mm)	Bo (mm)	Z	Artikelnummer
8	136	16	30	2	S1.8970.4A
10	140	20	30	2	S1.8971.4A
12	144	24	30	2	S1.8972.4A
15	150	30	30	2	S1.8973.4A
20	160	40	30	2	S1.8494.4A

Ersatzteile:

R8	(VE 4Stk)	S7.5125.5
R10	(VE 4Stk)	S7.5126.5
R12	(VE 4Stk)	S7.5127.5
R15	(VE 4Stk)	S7.5128.5
R20	(VE 4Stk)	S7.4703.5
ISK-GEWINDESTIFT M8X16 DIN915		001M0816000
QUERGRIF-SECHSKANTSTIFTSCHLÜSSEL SW4		001SW4

WEPLA-HALBSTABFRÄSER



Ausführung:

- Einsatz auf Tischfräsmaschinen
- in Plattenwerkstoffen oder Massivholz
- Grundkörper in AluAusführung
- Schneidstoff HW - Wechselplatten
- 2 Schneiden m. beids. 5° Auslaufschräge
- Rundform für MAN - Vorschub

Lieferumfang:

- Trägerkörper incl. 1 Profilmesserpaar



R (mm)	D (mm)	B (mm)	Bo (mm)	Z	Artikelnummer
4-6	126	25	30	2	S1.8241.4A
8-10	130	30	30	2	S1.8974.4A
12-15	140	40	30	2	S1.8469.4A
20	144	40	30	2	S1.20274.4A

Ersatzteile:

R4	(VE 4Stk)	S7.4540.5
R5	(VE 4Stk)	S7.4541.5
R6	(VE 4Stk)	S7.4542.5
R8	(VE 4Stk)	S7.5129.5
R9	(VE 4Stk)	S7.5130.5
R10	(VE 4Stk)	S7.5131.5
R12.5	(VE 4Stk)	S7.4683.5
R15	(VE 4Stk)	S7.4684.5
R20	(VE 4Stk)	S7.11442.5
ISK-GEWINDESTIFT M8X16 DIN915		001M0816000
QUERGRIF-SECHSKANTSTIFTSCHLÜSSEL SW4		001SW4

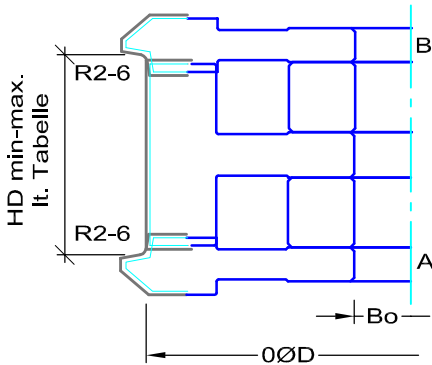
WEPLA-ABRUND/FASE-FRÄSERSATZ

1



Ausführung:

- Einsatz auf Tischfräsmaschinen oder Kehlautomaten
- in Plattenwerkstoffen oder Massivholz
- Grundkörper in Stahl- (S) oder AluAusführung (A)
- Schneidstoff HW - Wechselplatten
- 5-teiliger Werkzeugsatz mit je 2 Schneiden
- Rundform für MAN - Vorschub
- Fügefräser Schnittbreite 50mm
- incl. 2 Ringsätze



Fügefräser SB 50	
R2	Holzbreite 12 - 53
R3	Holzbreite 12 - 55
R4	Holzbreite 12 - 57
R5	Holzbreite 12 - 59
R6	Holzbreite 12 - 61
5x45°	Holzbreite 12 - 59

R (mm)	ØD (mm)	HD (mm)	Bo (mm)	Z	n min - max	Artikelnummer
2-6/45°	100	lt. Tab.	30	2	6500-8000	S1.9028.4A
2-6/45°	125	lt. Tab.	40	2	6500-8000	S5.8963.4A
2-6/45°	140	lt. Tab.	40	2	6500-8000	S5.8773.4A

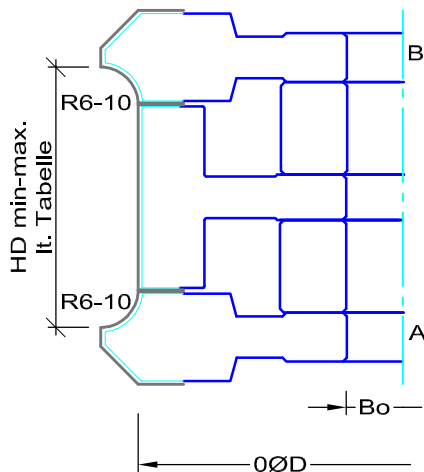
Radienwechselplatten:

R2/45°A - S7.5166.5A	R2/45°B - S7.5166.5B
R3/45°A - S7.5167.5A	R3/45°B - S7.5167.5B
R4/45°A - S7.5168.5A	R4/45°B - S7.5168.5B
R5/45°A - S7.5169.5A	R5/45°B - S7.5169.5B
R6/45°A - S7.5170.5A	R6/45°B - S7.5170.5B

WEPLA 50x12x1.5	7035001215
-----------------	------------

Ersatzteile:

TORX-DOPPELGEWINDESCHRAUBE M6X24 T15	S0.6862.5
SPANNKEIL	S7.1017.5/13
ISK-GEWINDESTIFT M6X16 DIN 915	001M0616000
SPANNKEIL	S7.4827.5
QUERGRIF-SECHSKANTSTIFTSCHLÜSSEL SW3	001SW3



Fügefräser SB 50	
R6	Holzbreite 20 - 61
R7	Holzbreite 20 - 63
R8	Holzbreite 20 - 65
R9	Holzbreite 20 - 67
R10	Holzbreite 20 - 63
10x45°	Holzbreite 20 - 63

R (mm)	ØD (mm)	HD (mm)	Bo (mm)	Z	n min - max	Artikelnummer
6-10/45°	100	lt. Tab.	30	2	6500-8000	S1.8989.4A
6-10/45°	125	lt. Tab.	40	2	6500-8000	S5.8965.4A
6-10/45°	140	lt. Tab.	40	2	6500-8000	S5.8967.4A

Radlenwechselplatten:

R6/45°A - S7.5140.5A	R6/45°B - S7.5140.5B
R7/45°A - S7.5141.5A	R7/45°B - S7.5141.5B
R8/45°A - S7.5142.5A	R8/45°B - S7.5142.5B
R9/45°A - S7.5143.5A	R9/45°B - S7.5143.5B
R10/45°A - S7.5144.5A	R10/45°B - S7.5144.5B

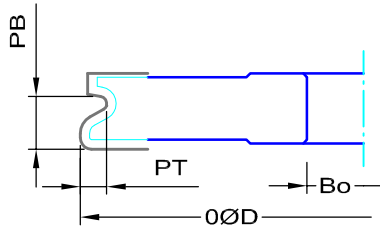
WEPLA 50x12x1.5	7035001215
-----------------	------------

Ersatzteile:

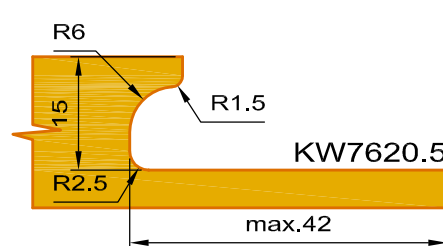
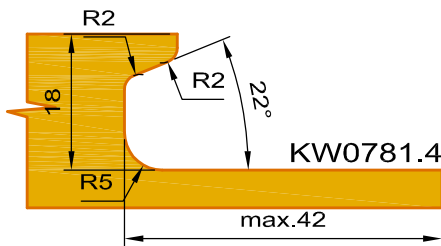
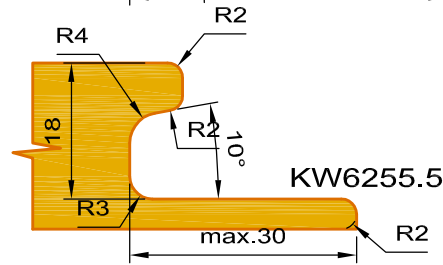
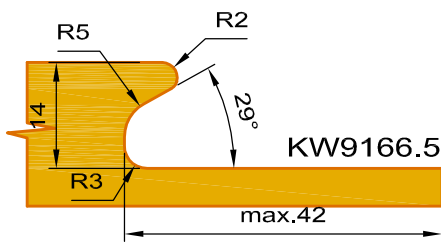
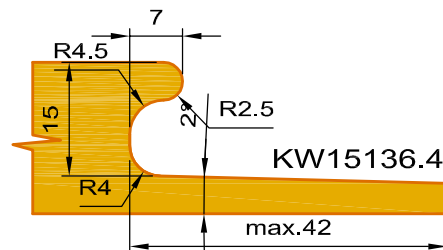
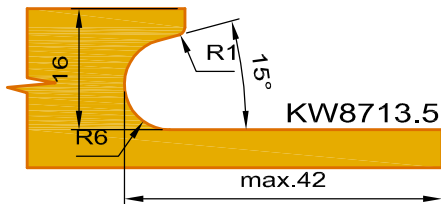
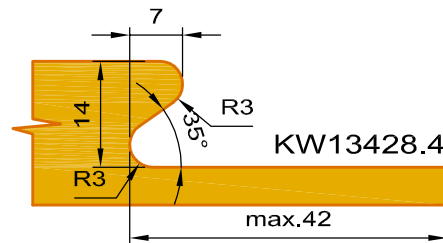
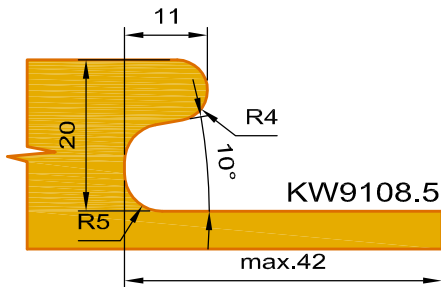
TORX-DOPPELGEWINDESCHRAUBE M8X24 T25	S0.6863.5
Spannkeil B22	S7.1017.5
ISK-GEWINDESTIFT M6X16 DIN 915	001M0616000
SPANNKEIL	S7.4827.5
QUERGRIF-SECHSKANTSTIFTSCHLÜSSEL SW3	001SW3
QUERGRIF-SECHSKANTSTIFTSCHLÜSSEL SW4	001SW4

Ausführung:

- Einsatz auf Tischfräsmaschinen
- in Plattenwerkstoffen oder Massivholz
- Schneidstoff HW festbestückt
- Rundform für MAN - Vorschub



D (mm)	PB (mm)	PT (mm)	Bo (mm)	Z	Artikelnummer
140	14	42	30	3	KW13428.4
140	20	42	30	3	KW9108.5
140	16	42	30	3	KW8713.5
150	14	42	30	3	KW9166.5
160	18	42	30	3	KW0781.4
160	15	42	30	3	KW7620.5
160	15	42	30	2	KW15136.4
150	18	30	30	3	KW6255.5



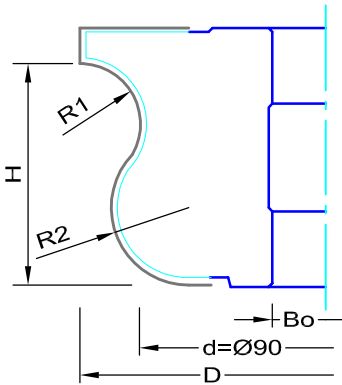
HANDLAUF-PROFILFRÄSER

1



Ausführung:

- Einsatz auf Tischfräsmaschinen
- in Massivholz
- Schneidstoff HW oder WP-Ausführung
- 2 Schneiden ziehend
- Rundform für MAN - Vorschub
- geeignet für Anlaufingfräsen
- Standardbohrung 30mm

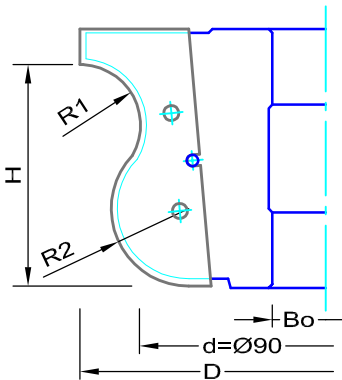


HANDLAUFPROFILE passend zu SCHEER



R1 (mm)	R2 (mm)	H (mm)	D (mm)	n (min - max)	Artikelnummer
16	20,5	55	128	6500-8000	S1.4725.4
18	14	57	132	6500-8000	S1.19409.4
20	30	70	136	6500-8000	S1.9847.4
ANLAUFRING			90		S8.4381.4/90

Andere Werkzeugabmessungen oder Zähnezahlen fertigen wir kurzfristig an!



HANDLAUFPROFIL passend zu SCHEER

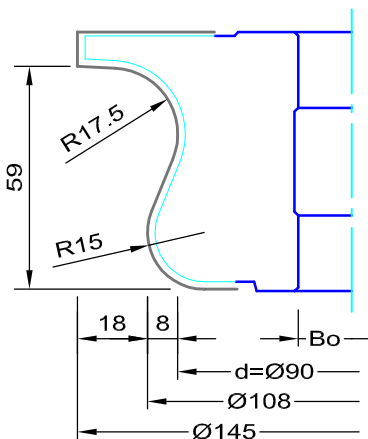


R1 (mm)	R2 (mm)	H (mm)	D (mm)	n (min - max)	Grk.	Artikelnummer
16	20,5	55	128	6500-8000	Alu	S1.9541.4A
16	20,5	55	128	6500-8000	Stahl	S1.9541.4S
ANLAUFRING			90			S8.4381.4/90
WEPLA-PM HANDLAUF R16/20.5 (VE 2Stk.)						S7.5520.5

Ersatzteile:

TORX-DOPPELGEWINDESCHRAUBE M8X24 T25	S0.6863.5
SPANNKEIL	S7.3650.5
QUERGRIF-SECHSKANTSTIFTSCHLÜSSEL SW4	001SW4

Andere Werkzeugabmessungen oder Zähnezahlen fertigen wir kurzfristig an!



R1 (mm)	R2 (mm)	H (mm)	D (mm)	n (min - max)	Artikelnummer
17.5	15	59	145	6500-8000	S1.0041.4
ANLAUFRING			90		S8.4381.4/90

Andere Werkzeugabmessungen oder Zähnezahlen fertigen wir kurzfristig an!

KONTER-KRANZPROFILFRÄSER



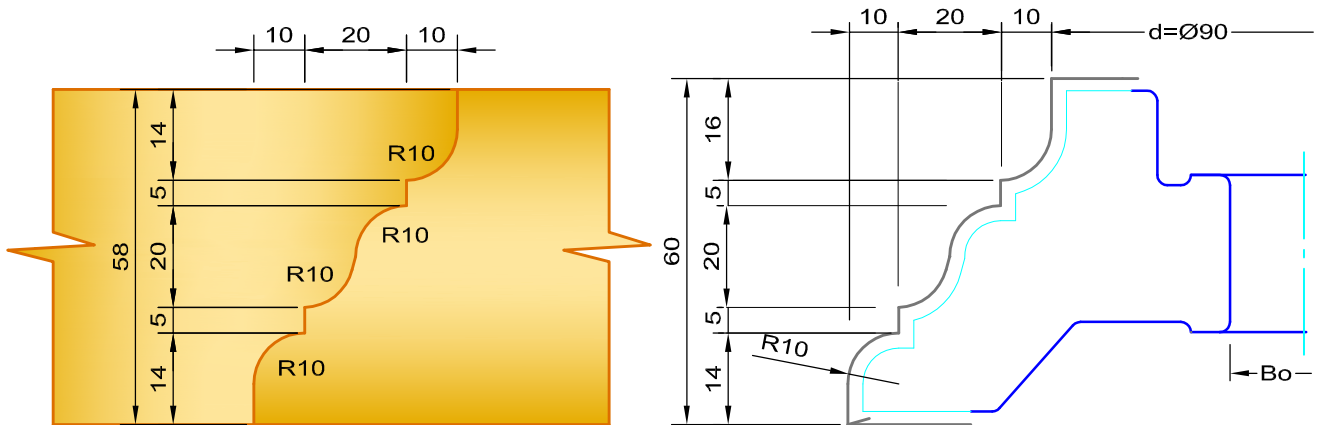
Ausführung:

- Einsatz auf Tischfräsmaschinen
- in Massivholz oder Plattenwerkstoffen
- Schneidstoff HW oder HS
- 2 Schneiden ziehend
- Rundform für MAN - Vorschub
- geeignet für Anlaufringfräsen
- Standardbohrung 30mm



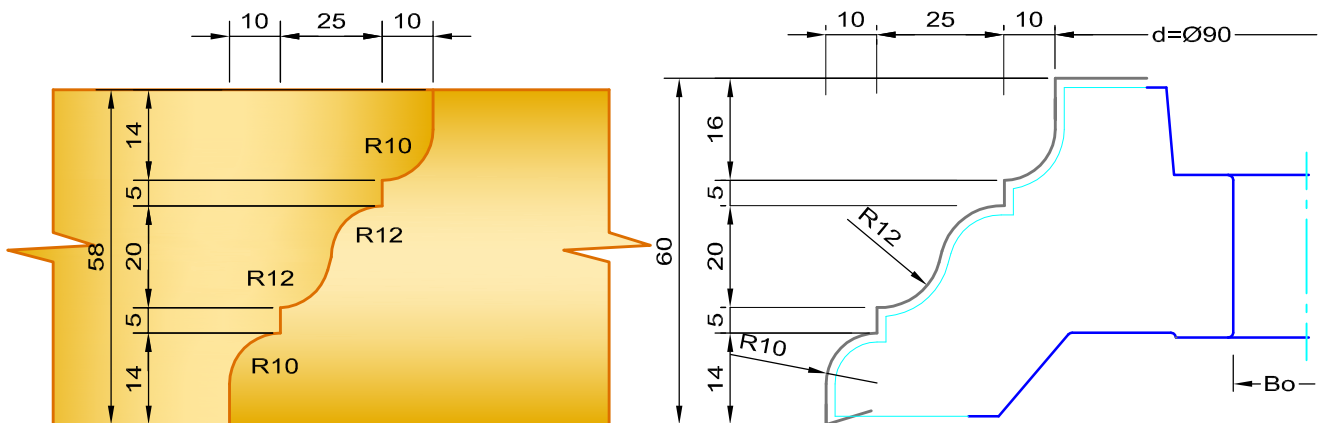
B (mm)	D (mm)	Bo (mm)	Z	n (min - max)	Artikelnummer	
60	170	30	2	6500-8000	HW	S1.5346.4
60	170	30	2	6500-8000	HS	S1.2807.4
ANLAUFRING			90	S8.4381.4/90		

Andere Werkzeugabmessungen oder Profilvarianten fertigen wir kurzfristig an!



B (mm)	D (mm)	Bo (mm)	Z	n (min - max)	Artikelnummer	
60	180	30	2	4500-6000	HW	S1.19698.4
60	180	30	2	4500-6000	HS	S1.1072.4
ANLAUFRING			90	S8.4381.4/90		

Andere Werkzeugabmessungen oder Profilvarianten fertigen wir kurzfristig an!

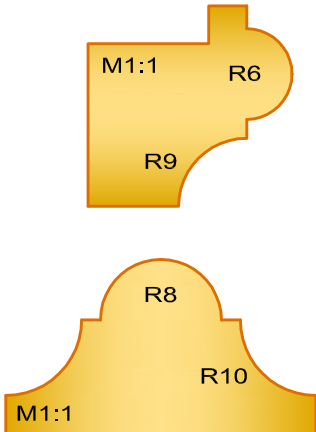
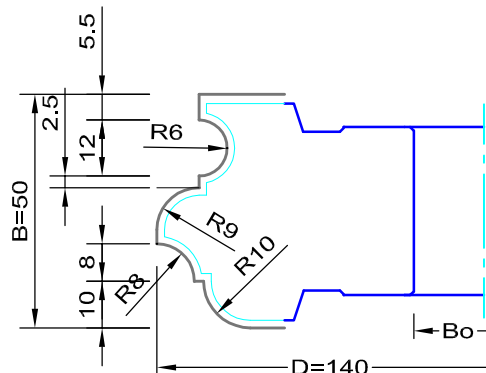


1



Ausführung:

- Einsatz auf Tischfräsmaschinen
- in Plattenwerkstoffen oder Massivholz
- Schneidstoff HW oder HS
- 2 Schneiden achsparallel
- Rundform für MAN - Vorschub
- geeignet für Anlaufingfräsen
- Standardbohrung 30mm

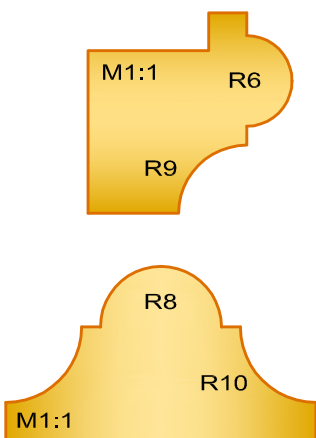
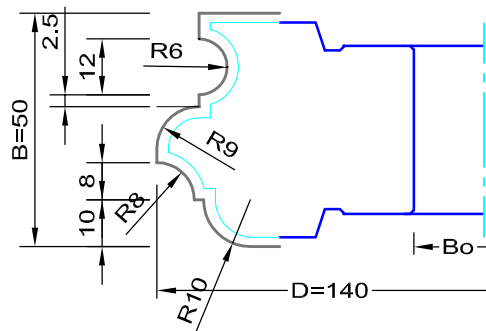


D (mm)	B (mm)	Bo (mm)	Z	n min - max		Artikelnummer
140	50	30	2	6500-8000	HW	S1.0362.4
140	50	30	2	6500-8000	HS	S1.19410.4

Andere Werkzeugabmessungen oder Profilvarianten fertigen wir kurzfristig an!

Wechselplattenausführung:

- Grundkörper in Stahl oder AluAusführung
- 2 achsparallele Wechselschneiden
- Rundform für MAN - Vorschub
- geeignet für Anlaufingfräsen
- Standardbohrung 30mm



D (mm)	B (mm)	Bo (mm)	Z	n min - max	Grk.	Artikelnummer
140	50	30	2	6500-8000	Alu	S1.7010.4A
140	50	30	2	6500-8000	Stahl	S1.7010.4S
WEPLA-PM						S7.3651.5

Ersatzteile:

TORX-DOPPELGEWINDESCHRAUBE M8X24 T25	S0.6863.5
SPANNKEIL	S7.3417.5
SPANNZYLINDER	S7.3438.5
QUERGRIF-SECHSKANTSTIFTSCHLÜSSEL SW4	001SW4

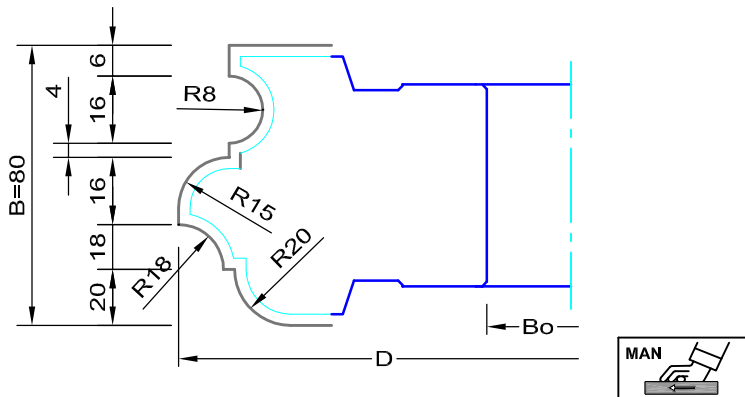
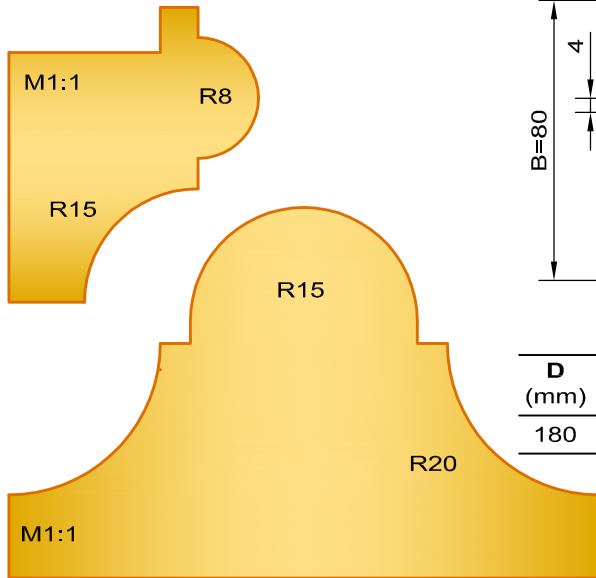
Andere Werkzeugabmessungen oder Profilvarianten fertigen wir kurzfristig an!

UNIVERSAL - PROFILER



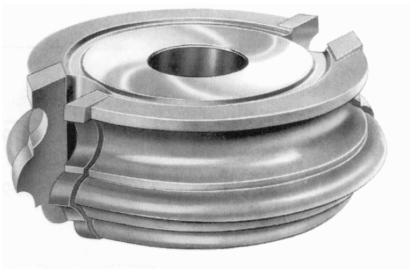
Ausführung:

- Einsatz auf Tischfräsmaschinen
- in Plattenwerkstoffen oder Massivholz
- Schneidstoff HW
- 2 Schneiden achsparallel
- Rundform für MAN - Vorschub
- Standardbohrung 30mm



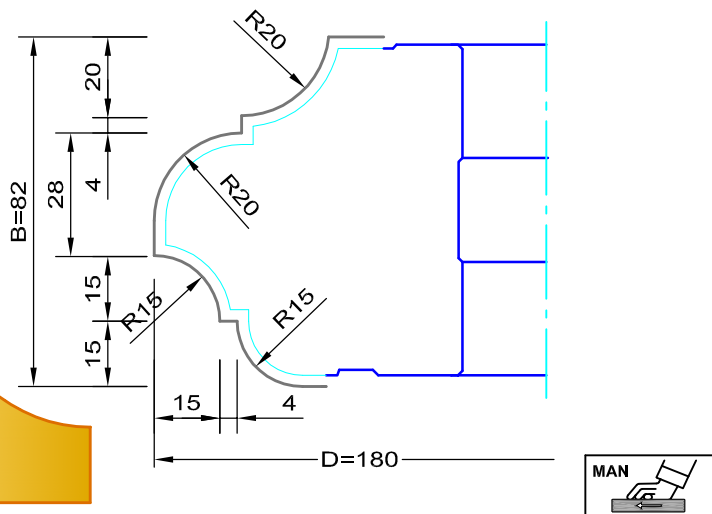
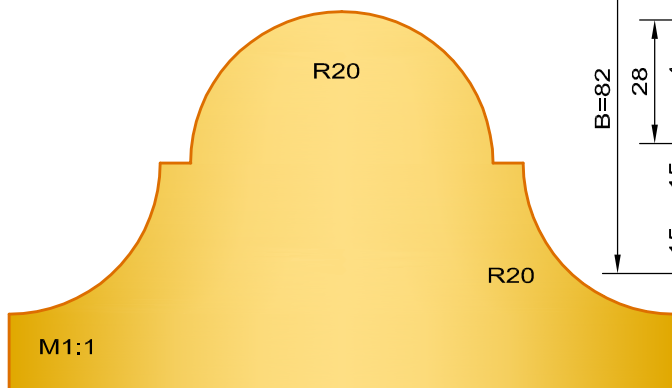
D (mm)	B (mm)	Bo (mm)	Z	n min - max	Artikelnummer	
180	80	30	2	4500-6000	HS	S1.0337.4
					HW	S1.19411.4

UNIVERSAL - PROFILER



Ausführung:

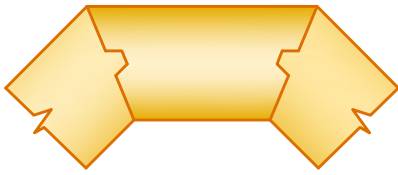
- Einsatz auf Tischfräsmaschinen
- in Plattenwerkstoffen oder Massivholz
- Schneidstoff HW
- 2 Schneiden achsparallel
- Rundform für MAN - Vorschub
- Standardbohrung 30mm



D (mm)	B (mm)	Bo (mm)	Z	n min - max	Artikelnummer	
180	82	30	2	4500-6000		S1.6218.4

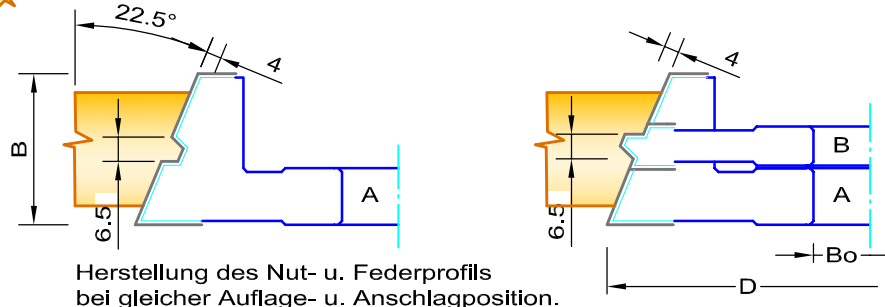
GEHRUNGSVERLEIMFRÄSER 22.5°

1



Ausführung:

- Einsatz auf Tischfräsmaschinen oder Kehlautomaten
- in Plattenwerkstoffen oder Massivholz
- Schneidstoff HW
- 2 Schneiden ziehend
- Rundform für MAN - Vorschub
- Passungsabstimmung mittels Zwischenringen

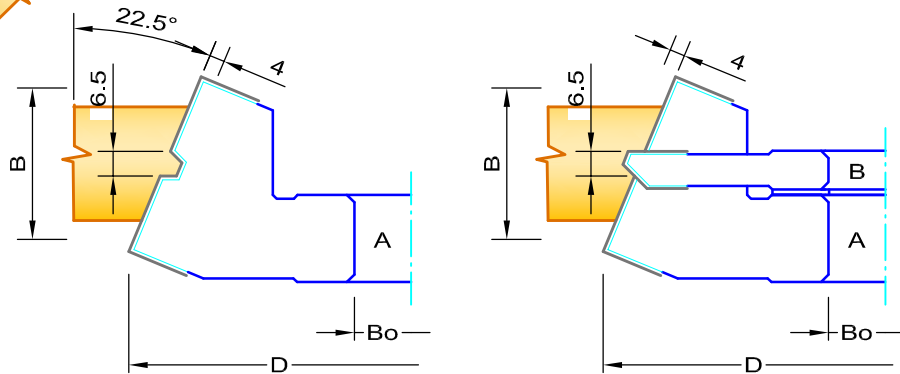
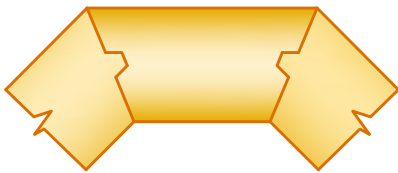


Herstellung des Nut- u. Federprofils bei gleicher Auflage- u. Anschlagposition.

Einstellung der trapezförmigen Nut- Federverbindung durch Umstellung von Fräser A + B bzw. Zwischenringen.



D	B	Bo	Z	n	Artikelnummer
(mm)	(mm)	(mm)		min - max	
140	40	30	2	6500-8000	S1.0417.4



Arbeitsweise wie oben angeführt.



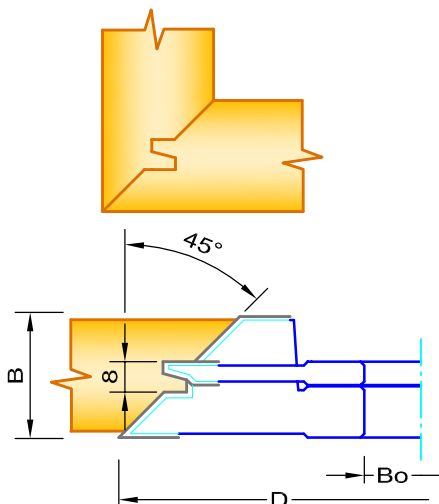
D	B	Bo	Z	n	Artikelnummer
(mm)	(mm)	(mm)		min - max	
150	45	30	2	6500-8000	S1.7025.4
WEPLA-PM		Fr.A			S7.3669.5
WEPLA-PM		Fr.B			S7.3670.5

Ersatzteile Fr.A:

TORX-DOPPELGEWINDESCHRAUBE M8X24 T25	S0.6863.5
SPANNKEIL	S7.3417.5
SPANNZYLINDER	S7.3438.5
QUERGRIF-SECHSKANTSTIFTSCHLÜSSEL SW4	001SW4

Ersatzteile Fr.B:

TORX-DOPPELGEWINDESCHRAUBE M6X24 T15	S0.6862.5
SPANNKEIL	S7.1016.5
QUERGRIF-SECHSKANTSTIFTSCHLÜSSEL SW3	001SW3



Ausführung:

- Einsatz auf Tischfräsmaschinen u. Kehlautomaten
- in Plattenwerkstoffen oder Massivholz
- Schneidstoff HW
- Rundform für MAN - Vorschub
- Passungsabstimmung mittels Zwischenringen.

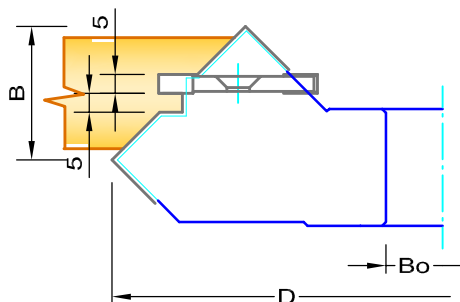


D (mm)	B (mm)	Bo (mm)	Z	n min - max	Artikelnummer
160	30	30	2	6500-8000	S1.0746.4



Wechselplattenausführung:

- Einsatz auf Tischfräsmaschinen oder Kehlautomaten
- in Plattenwerkstoffen oder Massivholz
- Grundkörper in Stahl- oder AluAusführung
- Schneidstoff HW - Wechselschneiden
- Rundform für MAN - Vorschub
- Passungseinstellung durch Nutmesser mittels Zwischenringen.

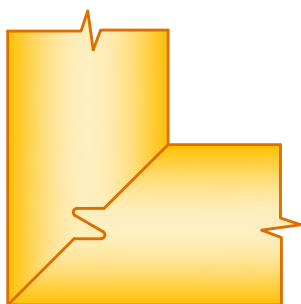


D (mm)	B (mm)	Bo (mm)	Z	n min - max	Artikelnummer
175	35	30	2	6500-8000	S1.7026.4

WEPLA-PM	S7.3671.5
HW-NUTMESSER Z2 40X5	S7.0091.4R

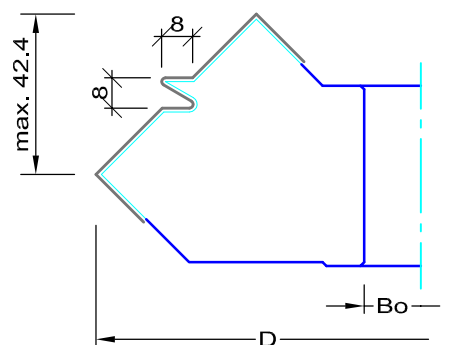
Ersatzteile:

Torx Doppelgew. M8x24 / T25	S0.6863.5
SPANNKEIL	S7.3417.5
SPANNZYLINDER	S7.3438.5
TORX-SENKSCRAUBE M6X10	720M610500
DISTANZRING 6/12-0.1	80506120001



Wechselplattenausführung:

- Einsatz auf Tischfräsmaschinen oder Kehlautomaten
- in Plattenwerkstoffen oder Massivholz
- Grundkörper in Stahl- oder AluAusführung
- Schneidstoff HW - Wechselschneiden
- Rundform für MAN - Vorschub.



D (mm)	B (mm)	Bo (mm)	Z	n min - max	Artikelnummer
172	42.4	30	2	6500-8000	S1.8056.4S

WEPLA-PM	S7.4308.5
----------	-----------

Ersatzteile:

TORX-DOPPELGEWINDESCHRAUBE M8X24 T2	S0.6863.5
SPANNKEIL	S7.3418.5
SPANNZYLINDER	S7.3438.5

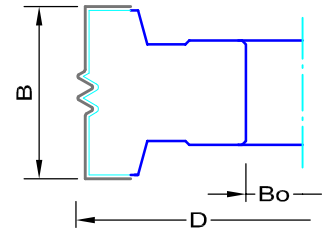
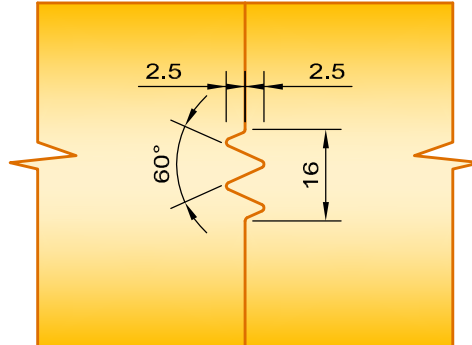
SPITZZINKENVERLEIMFRÄSER

1



Ausführung:

- Einsatz auf Tischfräsmaschinen oder Kehlautomaten
- in Plattenwerkstoffen oder Massivholz
- zur Breiten- u. Stirnholzverleimung
- Schneidstoff HW
- Rundform für MAN - Vorschub

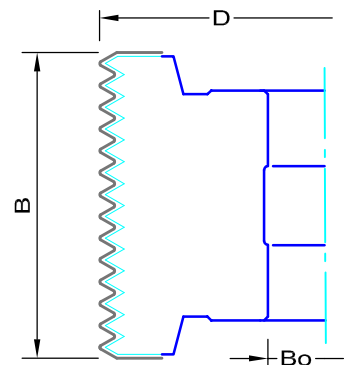
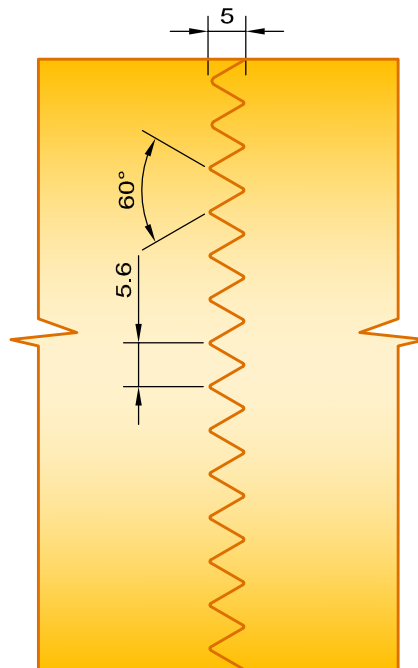


Grundspiel: 0.2mm
Flankenspiel: 0.1mm



D (mm)	B (mm)	Bo (mm)	Z	n min - max	Artikelnummer
120	50	30	2	6500-8000	S1.0798.4

Andere Werkzeugabmessungen oder Zähnezahlen fertigen wir kurzfristig an!



Grundspiel: 0.2mm



D (mm)	B (mm)	Bo (mm)	Z	n min - max	Artikelnummer
120	80	30	2	6500-8000	HW S1.0372.4

126	80	30	2	6500-8000	WEPLA S1.8304.4A
-----	----	----	---	-----------	------------------

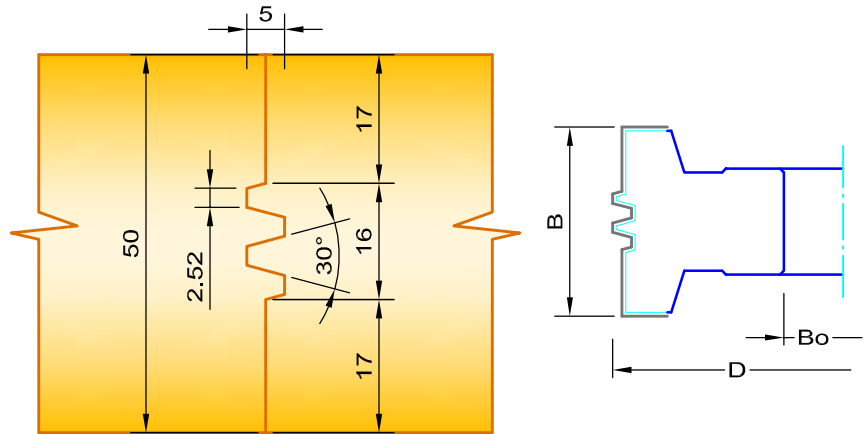
Ersatzteile:

WEPLA-PM	S7.4594.5
SPANNKEIL	S7.4596.5
ISK-GEWINDESTIFT M8X16 DIN915	001M0816000

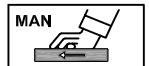


Ausführung:

- Einsatz auf Tischfräsmaschinen
- in Plattenwerkstoffen oder Massivholz
- zur Breitenverleimung an Tischplatten, Treppenstufen etc.
- Schneidstoff HW
- Rundform für MAN - Vorschub
- gefräste Verbindungen sind selbsthemmend

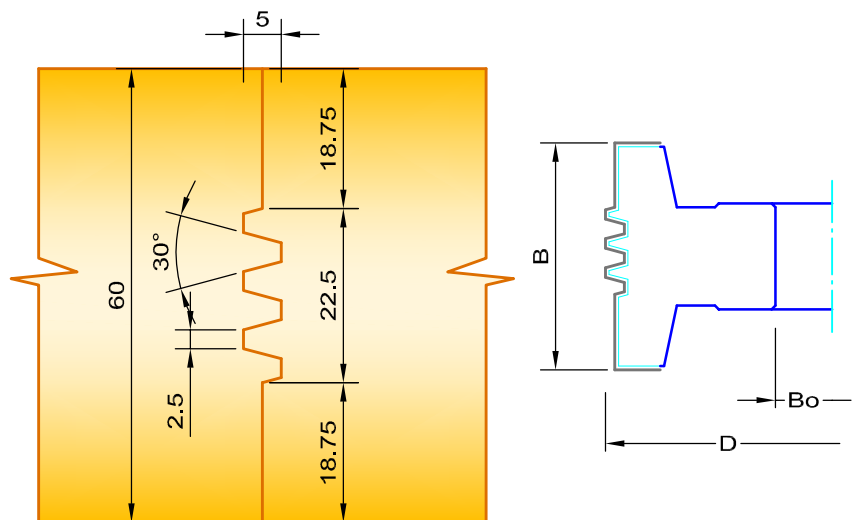


Grundspiel: 0.2mm
Flankenspiel: 0.1mm



D (mm)	B (mm)	Bo (mm)	Z	n min - max		Artikelnummer
120	50	30	2	6500-8000	HW	S1.0110.4

Andere Werkzeugabmessungen oder Zähnezahlen fertigen wir kurzfristig an!



Grundspiel: 0.2mm
Flankenspiel: 0.1mm



D (mm)	B (mm)	Bo (mm)	Z	n min - max		Artikelnummer
120	60	30	2	6500-8000	HW	S1.0573.4

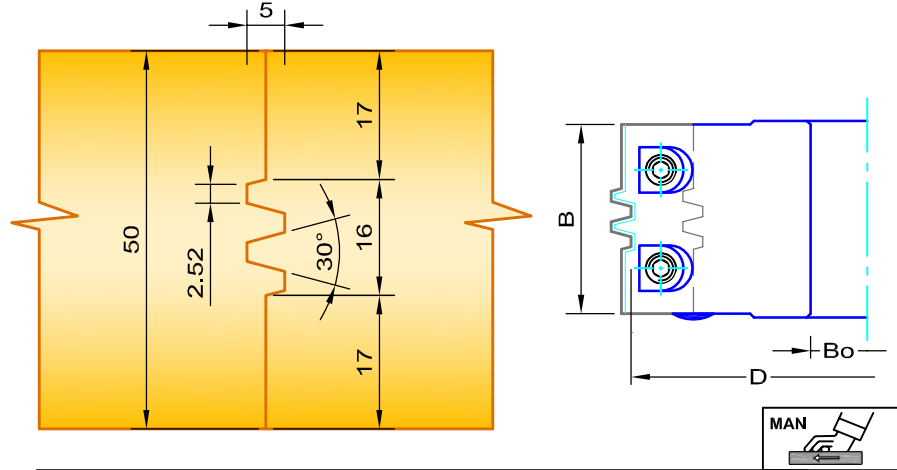
Andere Werkzeugabmessungen oder Zähnezahlen fertigen wir kurzfristig an!

1



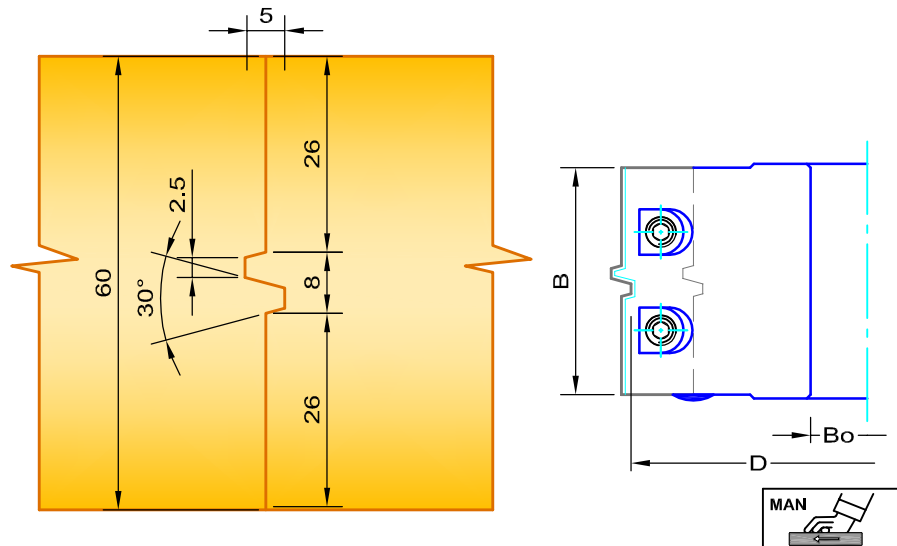
Wechselplattenausführung:

- Einsatz auf Tischfräsmaschinen
- in Plattenwerkstoffen oder Massivholz
- zur Breitenverleimung an Tischplatten, Treppenstufen etc.
- Schneidstoff HW-Wechselplatten
- Rundform für MAN - Vorschub
- gefräste Verbindungen sind selbsthemmend



Grundspiel: 0.2mm
Flankenspiel: 0.1mm

D (mm)	B (mm)	Bo (mm)	Z	n min - max	Artikelnummer
125	50	30	2	6500-8000	S1.8790.4A
125	50	30	2	6500-8000	S1.8790.4S
WEPLA-TRAPEZVERLEIM-PM					S7.4715.5
Ersatzteile:					
ISK-GEWINDESTIFT M8X16 DIN915					001M0816000
SPANNKEIL					S7.4560.5
QUERGRIF-SECHSKANTSTIFTSCHLÜSSEL SW4					001SW4



Grundspiel: 0.2mm
Flankenspiel: 0.1mm

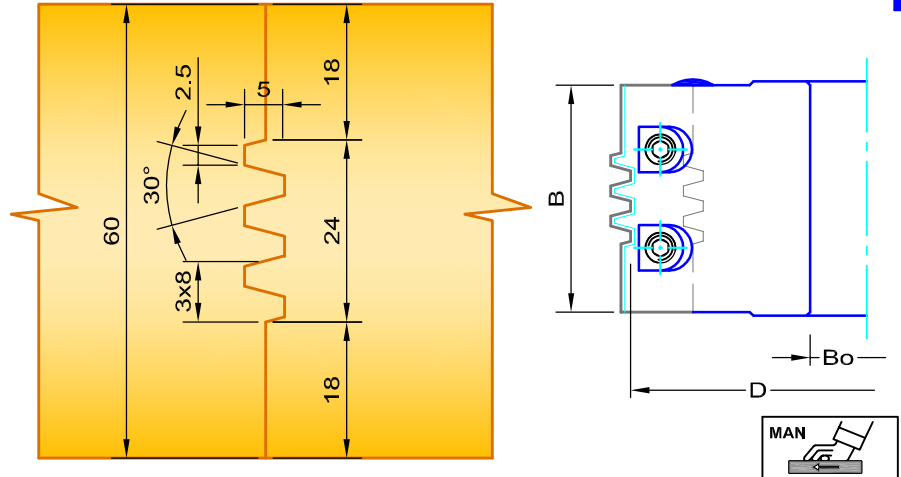
D (mm)	B (mm)	Bo (mm)	Z	n min - max	Artikelnummer
125	60	30	2	6500-8000	S1.8513.4A
125	60	30	2	6500-8000	S1.8513.4S
WEPLA-TRAPEZVERLEIM-PM					S7.4717.5
Ersatzteile:					
ISK-GEWINDESTIFT M8X16 DIN915					001M0816000
SPANNKEIL					S7.4692.5
QUERGRIF-SECHSKANTSTIFTSCHLÜSSEL SW4					001SW4



Wechselplattenausführung:

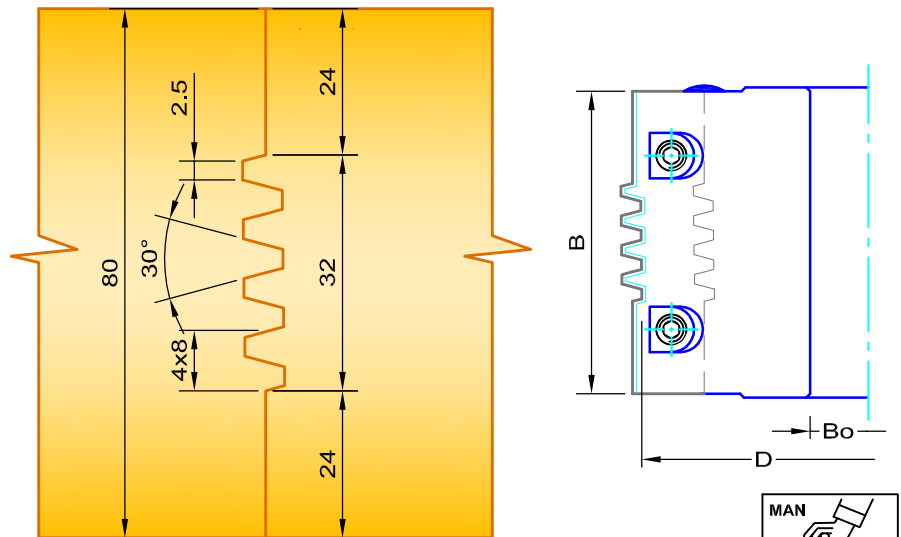
- Einsatz auf Tischfräsmaschinen oder Kehlautomaten
- in Plattenwerkstoffen oder Massivholz
- zur Breitenverleimung an Tischplatten, Treppenstufen etc.
- Schneidstoff HW-Wechselplatten
- Rundform für MAN - Vorschub
- gefräste Verbindungen sind selbsthemmend

1



Grundspiel: 0.2mm
Flankenspiel: 0.1mm

D (mm)	B (mm)	Bo (mm)	Z	n min - max	Artikelnummer
125	60	30	2	6500-8000	S1.8766.4A
125	60	30	2	6500-8000	S1.8766.4S
WEPLA-TRAPEZVERLEIM-PM					S7.4716.5
Ersatzteile:					
ISK-GEWINDESTIFT M8X16 DIN915					001M0816000
SPANNKEIL					S7.4692.5
QUERGRIF-SECHSKANTSTIFTSCHLÜSSEL SW4					001SW4



Grundspiel: 0.2mm
Flankenspiel: 0.1mm

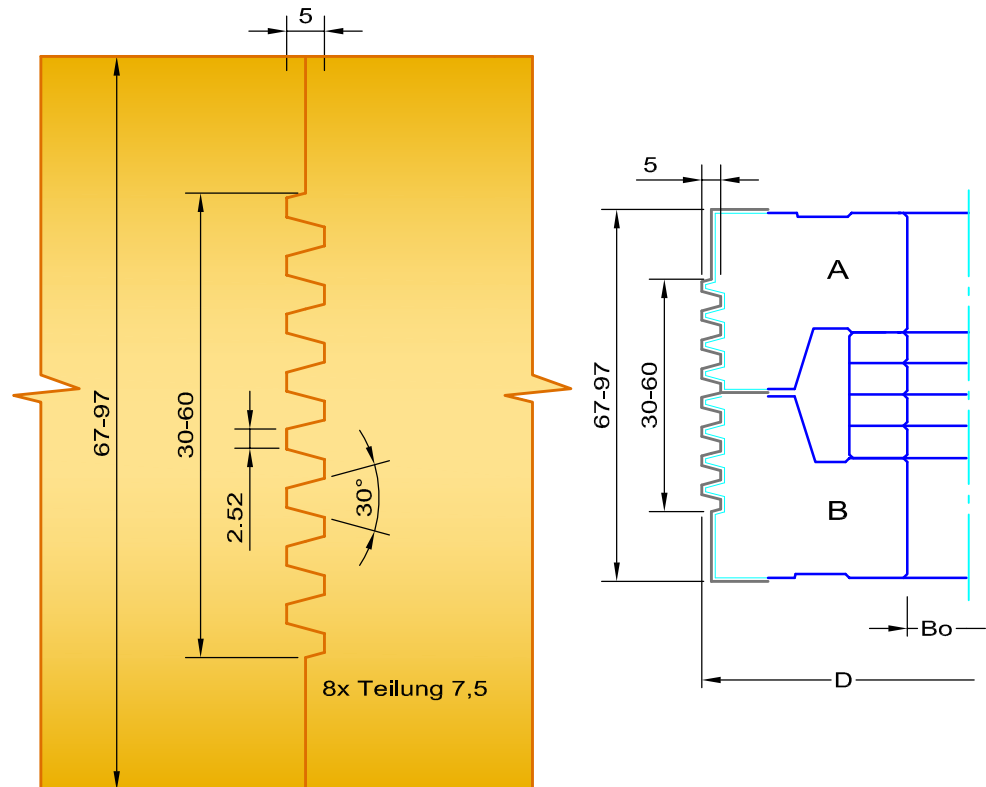
D (mm)	B (mm)	Bo (mm)	Z	n min - max	Artikelnummer
125	80	30	2	6500-8000	S1.8486.4A
125	80	30	2	6500-8000	S1.8486.4S
WEPLA-TRAPEZVERLEIM-PM					S7.4698.5
Ersatzteile:					
ISK-GEWINDESTIFT M8X16 DIN915					001M0816000
SPANNKEIL					S7.4699.5

1



Wechselplattenausführung:

- Einsatz auf Tischfräsmaschinen u. Kehlautomaten
- in Plattenwerkstoffen oder Massivholz
- zur Breitenverleimung an Tischplatten, Treppenstufen etc.
- Schneidstoff HW-Wechselplatten
- 2-teilige Ausführung mit Verstellbereich von 67-97mm
- Rundform für MAN - Vorschub
- gefräste Verbindungen sind selbsthemmend



Grundspiel: 0.2mm
Flankenspiel: 0.1mm



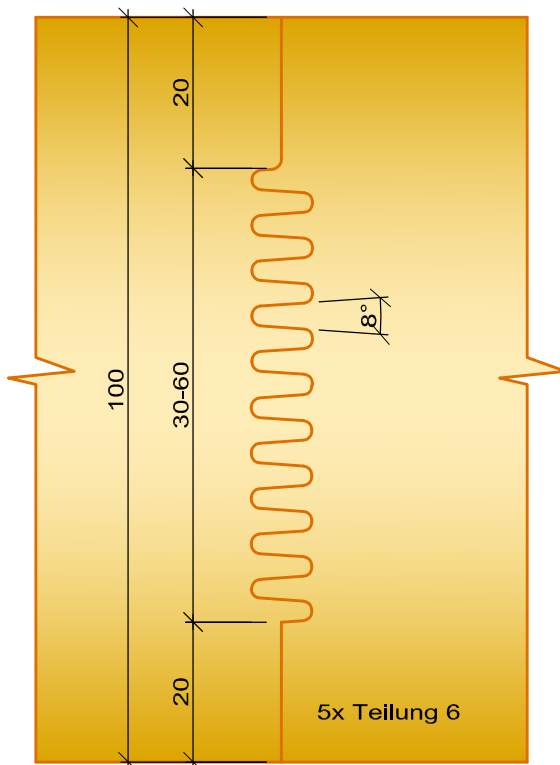
D (mm)	B (mm)	Bo (mm)	Z	n min - max	Artikelnummer
140	67-97	30	2	6500-8000	S1.6996.4A
WEPLA-TRAPEZVERLEIM-PM					S7.6998.4A
WEPLA-TRAPEZVERLEIM-PM					S7.6998.4B
Ersatzteile:					
TORX-DOPPELGEWINDESCHRAUBE M8X24 T25					S0.6863.5
SPANNKEIL					S7.3417.5
SPANNZYLINDER					S7.3438.5
QUERGRIF-SECHSKANTSTIFTSCHLÜSSEL SW4					001SW4

Andere Werkzeugabmessungen oder Zähnezahlen fertigen wir kurzfristig an!

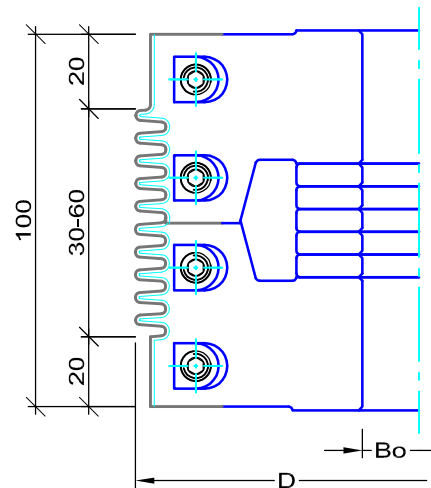


Wechselplattenausführung:

- Einsatz auf Tischfräsmaschinen oder Kehlautomaten
- in Plattenwerkstoffen oder Massivholz
- zur Stirnholzverleimung an Rund- oder Segmentbogenelementen Im Fenster u. Türenbau
- Schneidstoff HW-Wechselplatten
- 2-teilige Ausführung, inclusive 5 Stk. Zwischenringe 6mm
- Rundform für MAN - Vorschub
- gefräste Verbindungen sind selbsthemmend



Grundspiel: 0.2mm
Flankenspiel: 0.1mm



D (mm)	B (mm)	Bo (mm)	Z	n min - max	Artikelnummer
150	70-100	30	2	6500-8000	S1.5022.4
150	70-100	40	2	6500-8000	S1.17401.4A

Ersatzteile:

WEPLA-SOFTLINEVERLEIM-PM	S7.4807.5
WEPLA-SOFTLINEVERLEIM-PM	S7.4806.5
ISK-GEWINDESTIFT M8X16 DIN915	001M0816000
SPANNKEIL	S7.4560.5
QUERGRIF-SECHSKANTSTIFTSCHLÜSSEL SW4	001SW4

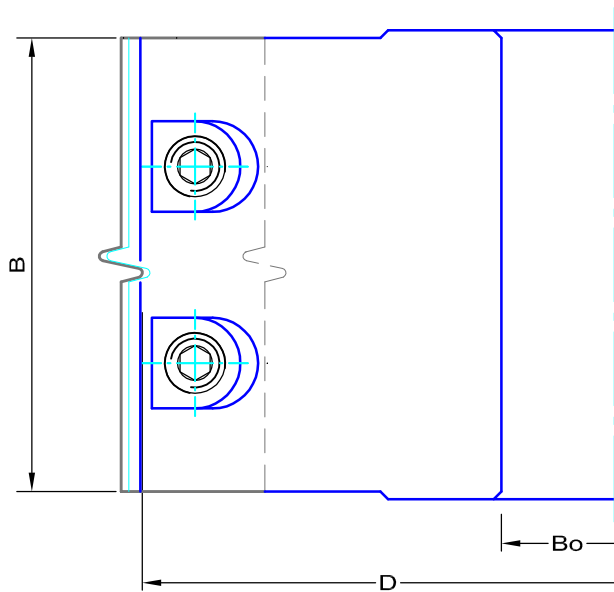
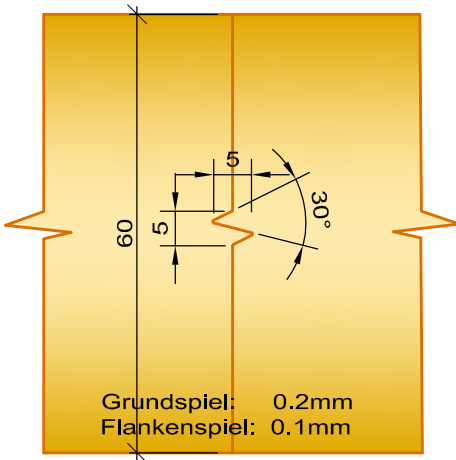
Andere Werkzeugabmessungen oder Zähnezahlen fertigen wir kurzfristig an!

1



Wechselplattenausführung:

- Einsatz auf Tischfräsmaschinen
- in Plattenwerkstoffen oder Massivholz
- zur Breitenverleimung für sichtbare Verleimverbindungen
- Schneidstoff HW-Wechselplatten
- Rundform für MAN - Vorschub



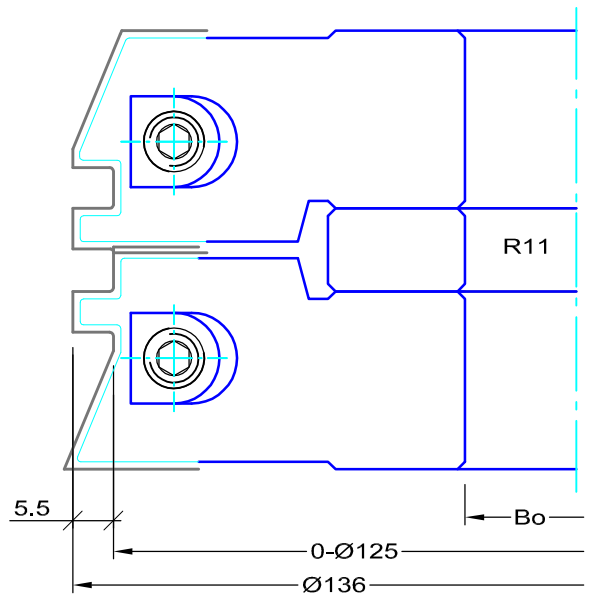
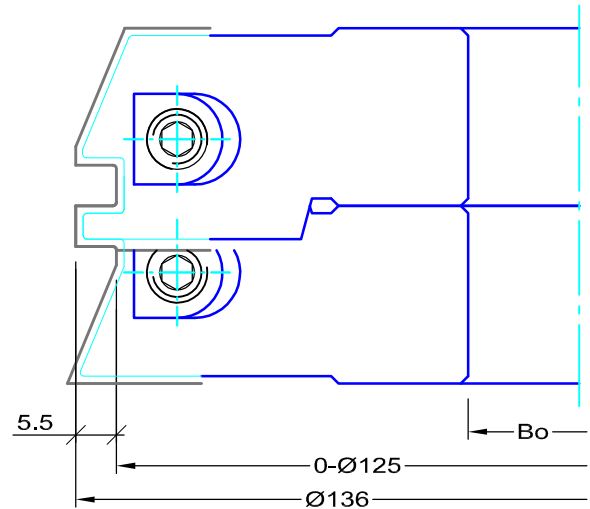
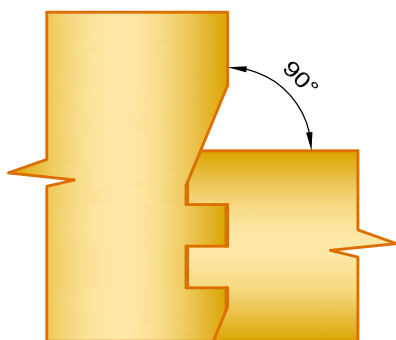
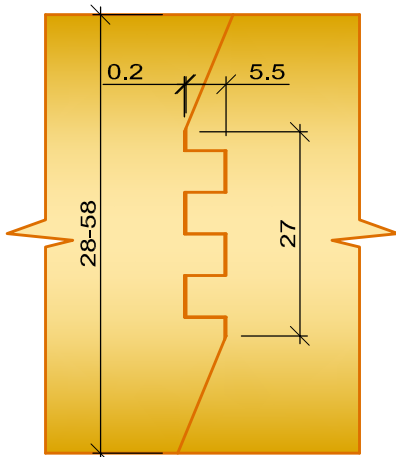
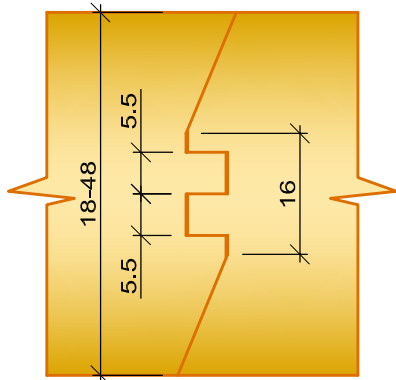
D (mm)	B (mm)	Bo (mm)	Z	n min - max	Artikelnummer
125	60	30	2	6500-8000	S1.10076.4A
125	60	30	2	6500-8000	S1.10076.4S

Ersatzteile:

WEPLA-VERLEIM-PM	S7.5152.5
ISK-GEWINDESTIFT M8X16 DIN915	001M0816000
SPANNKEIL	S7.4692.5
QUERGRIF-SECHSKANTSTIFTSCHLÜSSEL SW4	001SW4

Wechselplattenausführung:

- Einsatz auf Tischfräsmaschinen oder Kehlautomaten
- in Plattenwerkstoffen oder Massivholz
- zur Breitenverleimung für Massivholzanleimer
- Grundkörper in Stahlausführung
- Schneidstoff HW-Wechselplatten
- Rundform für MAN - Vorschub
- 1 Fräasersatz für 2 oder 4fach Verleimung
- durch Distanzring 11mm verstellbar

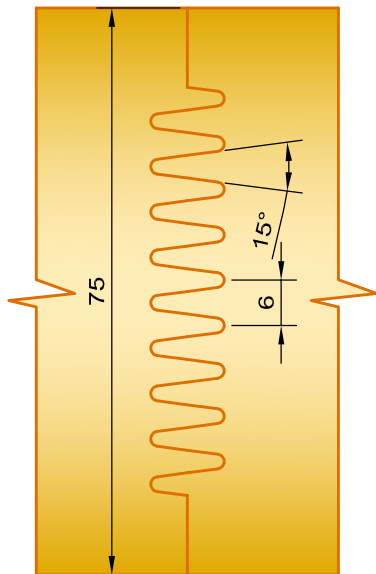


D (mm)	B (mm)	Bo (mm)	Z	n min - max	Artikelnummer
138	60	30	2	6500-8000	S1.9065.4A
138	60	30	2	6500-8000	S1.9065.4S
Ersatzteile:					
WEPLA-PM					S7.5209.5
WEPLA-PM					S7.5210.5
ISK-GEWINDESTIFT M8X16 DIN915					001M0816000
SPANNKEIL					S7.4559.5
QUERGRIF-SECHSKANTSTIFTSCHLÜSSEL SW4					001SW4

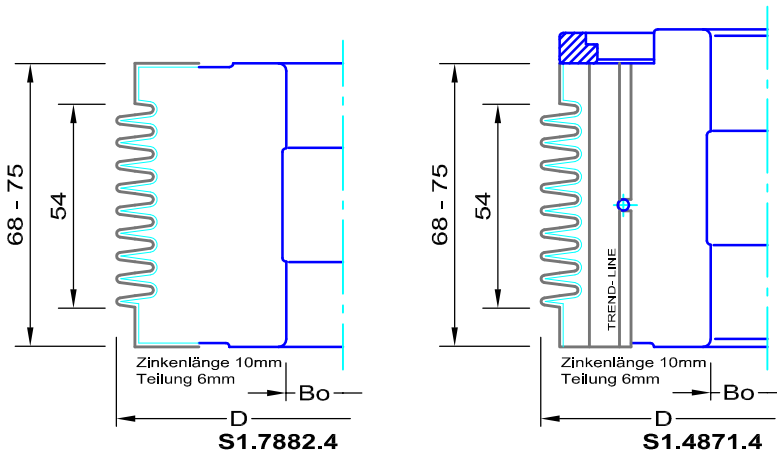


Wechselplattenausführung:

- Einsatz auf Tischfräsmaschinen u. Kehlautomaten
- in Weich- oder Harthölzer
- hochgenaue Profilform f. sichtbare Verleimverbindungen
- Schneidstoff HW-Wechselplatten Dicke 3mm
- nachscharfbares Werkzeugsystem
- Rundform für MAN - Vorschub
- gefräste Verbindungen sind selbsthemmend
- Zinkenpassungen sind stufenlos einstellbar
- Grundkörper wahlweise Alu oder Stahl



Grundspiel 0.2mm
Flankenspiel einstellbar



D (mm)	B (mm)	Bo (mm)	Z	n min - max	Grk.	Artikelnummer
140	75	30	2	6500-8000	ALU	S1.4871.4A
140	75	30	2	6500-8000	STAHL	S1.4871.4S
TREND-LINE-PM ZINKENPROFIL ZL10/ZT6						S7.2197.5
Ersatzteile:						
TORX-DOPPELGEWINDESCHRAUBE M8X24 T25						S0.6863.5
SPANNKEIL						S7.1016.5
QUERGRIF-SECHSKANTSTIFTSCHLÜSSEL SW4						001SW4
140	75	30	2	6500-8000	ALU	S1.7882.4A
140	75	30	2	6500-8000	STAHL	S1.7882.4S
WEPLA-PM ZINKENPROFIL ZL10/ZT6						S7.4248.5
Ersatzteile:						
TORX-DOPPELGEWINDESCHRAUBE M8X24 T25						S0.6863.5
SPANNZYLINDER						S7.3438.5
SPANNKEIL						S7.3650.5
TORX-SCHRAUBENDREHER T25						001T25

Andere Werkzeugabmessungen oder Zähnezahlen fertigen wir kurzfristig an!

Clevere Technik für bewährte Verbindungen:

Mit dem ZINKENMEISTER ist das leidige Problem von zu leicht- oder strenggehenden Zinkenverbindungen vorbei.

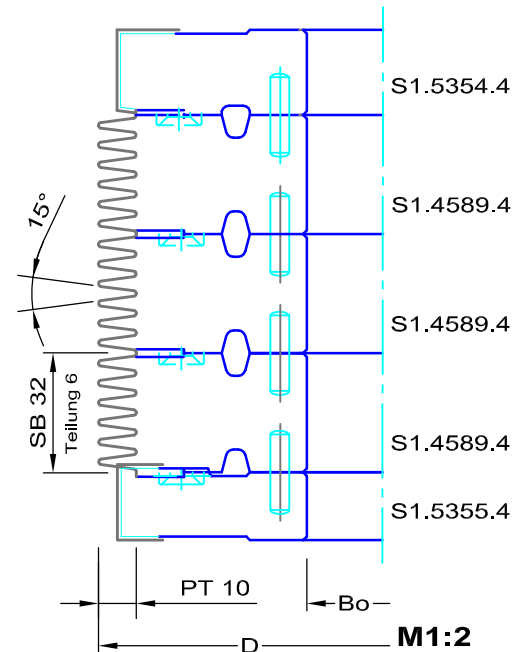
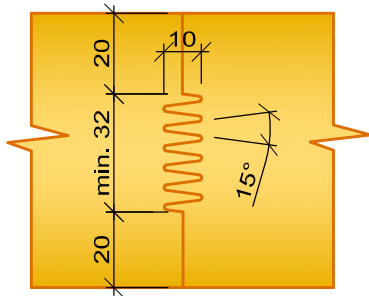
Die Zinkenpassung lässt sich aufgrund eines hochgenauen Skalenringes stufenlos einstellen - und dabei sind die Profilwechselschneiden noch nachschärfbar!

Auch das ist eine patentierte Innovation von SPERL - WERKZEUGTECHNIK.



Wechselplattenausführung:

- Einsatz auf Keilzinkenanlagen
- in Weich- oder Harthölzer
- zum Fräsen v. stirnseitigen Zinkenverleimprofilen
- Schneidstoff HW-Wechselplatten Dicke 2mm
- Grundkörper Stahlausführung
- Wiederholgenauigkeit durch hochgenaue Achsialanschläge
- Fräsersatz aus Einzelfräser modular aufbaubar
- Lage der Fräser durch Paßstifte fixiert



D (mm)	B (mm)	Bo (mm)	Z	n min - max		Artikelnummer
160	32	40	2	6500-8000	STAHL	S1.4589.4S
WEPLA-PM						S7.2221.5
150	20	30 - 50	2	6500-8000	STAHL	S1.5355.4S
WEPLA 20x12x1.5						7032001215
150	22,5	30 - 50	2	6500-8000	STAHL	S1.5354.4S
WEPLA-PM						S7.2652.5

Ersatzteile:

TORX-DOPPELGEWINDESCHRAUBE M8X24 T25	S0.6863.5
SPANNKEIL (f. FräserNr. S1.4589.4)	S7.1017.5
SPANNKEIL (f. FräserNr. S1.5355.4)	S7.1017.5
SPANNKEIL (f. FräserNr. S1.5354.4)	S7.1017.5
TORX-SCHRAUBENDREHER T25	001T25

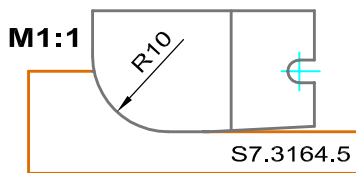
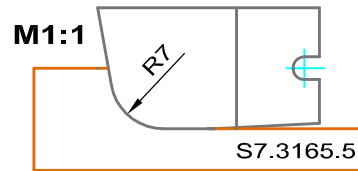
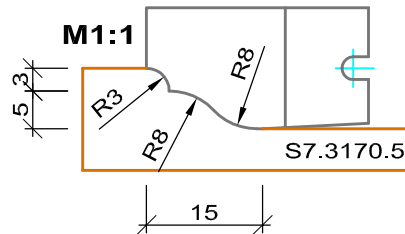
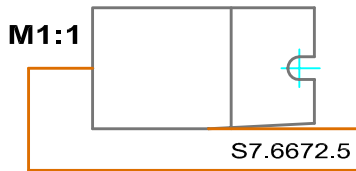
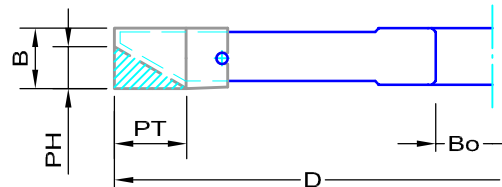
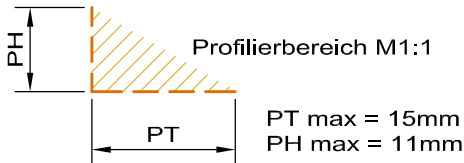
Andere Werkzeugabmessungen oder Zähnezahlen fertigen wir kurzfristig an!

1



Wechselplattenausführung:

- Einsatz auf Tischfräsmaschinen
- in Weich- oder Harthölzer
- Schneidstoff HW-Wechselplatten Dicke 3mm
- Messerpositionierung durch Passungsstifte
- 2 Schneiden ziehend
- nachscharfbares Werkzeugsystem
- Rundform für MAN - Vorschub
- Grundkörper in Stahlausführung



D (mm)	B (mm)	Bo (mm)	Z	n min - max	Artikelnummer
200	16	30	2	4500-6000	STAHL S1.6211.4S

Ersatzteile:

TORX-DOPPELGEWINDESCHRAUBE M8X24 T25	S0.6863.5
SPANNKEIL	S7.1016.5/13
TORX-SCHRAUBENDREHER T25	001T25

Profilwechsellmesser:

TREND-LINE-PM	S7.3164.5
TREND-LINE-PM	S7.3165.5
TREND-LINE-PM	S7.3170.5
TREND-LINE-PM	S7.6672.5

Andere Werkzeugabmessungen oder Profilausbildungen fertigen wir kurzfristig an!

HW - ABPLATTPROFILFRÄSER



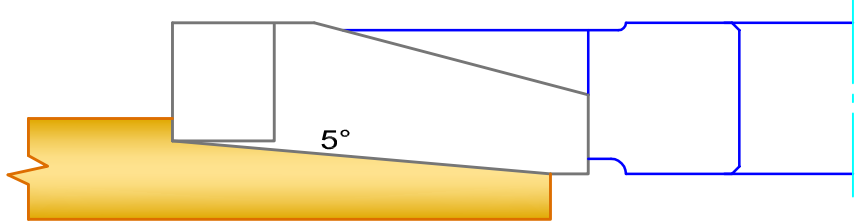
Ausführung:

- Einsatz auf Tischfräsmaschinen
- in Weich- oder Harthölzer
- Schneidstoff HW
- 2 ziehende Schneiden f. d. Abplattfläche
- 2 achsparallele Schneiden f. d. Profilkante
- Rundform für Handvorschub

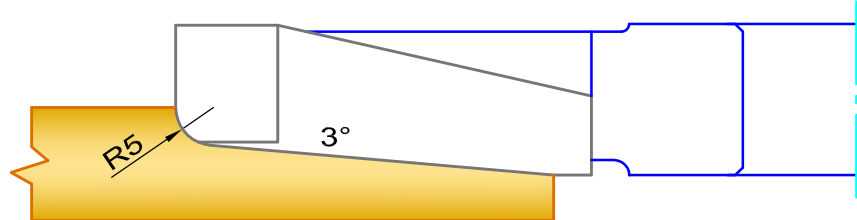
Anwendung:

- zum Abplatten von Füllungen f. Möbeltüren oder Kassettenfüllungen.

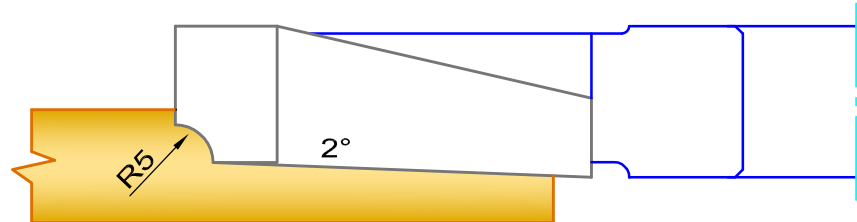
Profil
S1.5289.4



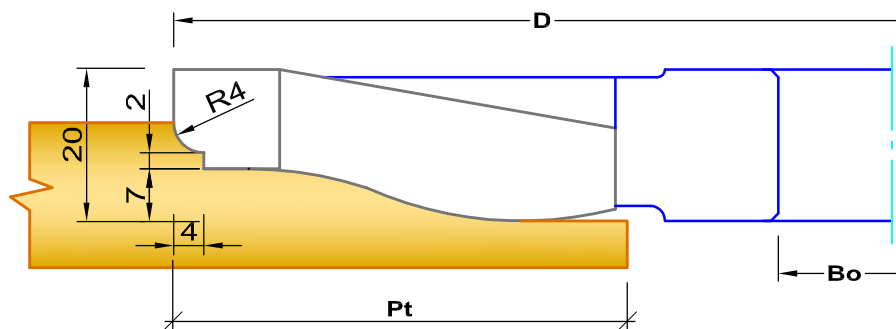
Profil
S1.0371.4



Profil
S1.7124.4



Profil
S1.0109.4



D (mm)	Pt (mm)	Bo (mm)	Z	n min - max	Artikelnummer
180	50	30	2/2	6500-8000	HW S1.5289.4
180	50	30	2/2	6500-8000	HW S1.0371.4
180	50	30	2/2	6500-8000	HW S1.7124.4
190	60	30	2/2	6500-8000	HW S1.0109.4

Abplattwerkzeuge mit Profil laut Kundenwunsch fertigen wir kurzfristig an!



Wechselplattenausführung:

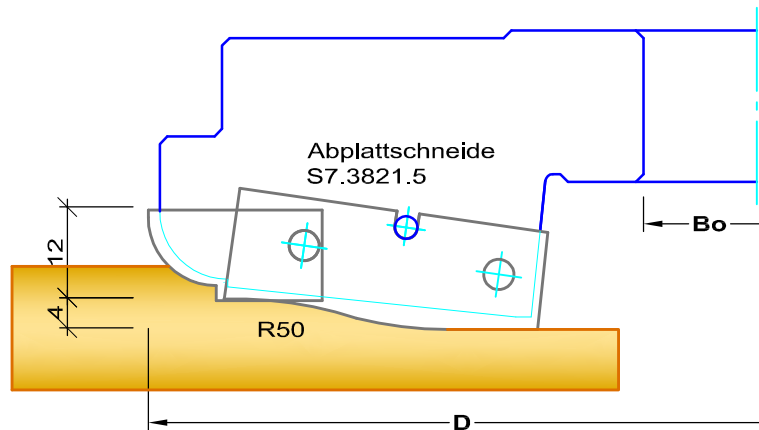
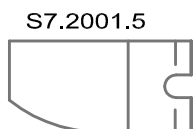
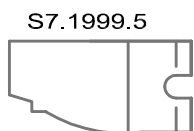
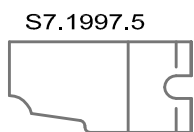
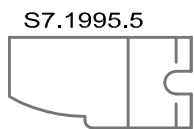
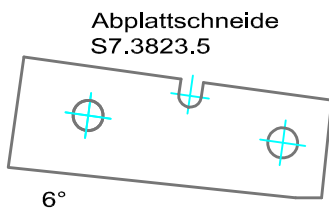
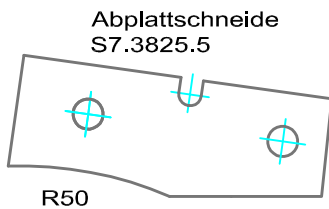
- Einsatz auf Tischfräsmaschinen
- Schneidstoff HW Wechselplatten
- 2 Schneiden f. d. Abplattfläche
- 2 Schneiden f. d. Profilkante (nachscharfbar)
- Grundkörper aus Aluminium

Anwendung:

- zum Abplatten von Füllungen f. Möbeltüren oder Kassettenfüllungen in Weich- oder Harthölzern.

Beachte:

- 3 unterschiedliche Abplattschneiden
- 4 unterschiedliche Profilschneiden einwechselbar
- weitere Profile auf Kundenwunsch.



D (mm)	B (mm)	Bo (mm)	Z	n min - max	Artikelnummer
160	16	30	2	8400-12700	ALU S1.7403.4A

Ersatzteile:

TORX-DOPPELGEWINDESCHRAUBE M6X24 T15	S0.6862.5
SPANNKEIL	S7.1016.5/10
TORX-SCHRAUBENDREHER T15	001T15
TORX-DOPPELGEWINDESCHRAUBE M8X24 T25	S0.6863.5
SPANNKEIL	S7.3417.5
SPANNZYLINDER	S7.3438.5
TORX-SCHRAUBENDREHER T25	001T25

Profilwechsellmesser:

Profilwechsellmesser (schärfbar)	S7.1995.5
Profilwechsellmesser (schärfbar)	S7.1997.5
Profilwechsellmesser (schärfbar)	S7.1999.5
Profilwechsellmesser (schärfbar)	S7.2001.5
Abplattschneide (wechselbar)	S7.3821.5
Abplattschneide (wechselbar)	S7.3823.5
Abplattschneide (wechselbar)	S7.3825.5

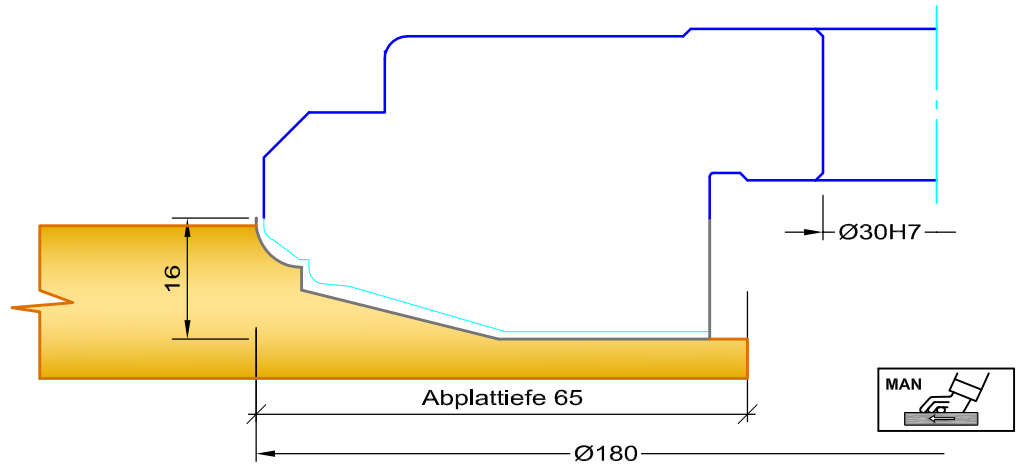
Wendeschneidenabplattwerkzeuge mit Profil lt. Kundenwunsch fertigen wir kurzfristig an!

Ausführung:

- Einsatz auf Tischfräsmaschinen
- Schneidstoff HW Wechselplatten
- 2 Schneiden f. d. Abplattfläche
- Grundkörper aus Aluminium

Anwendung:

- zum Abplatten von Füllungen f. Möbeltüren oder Kassettenfüllungen in Weich- oder Harthölzern.



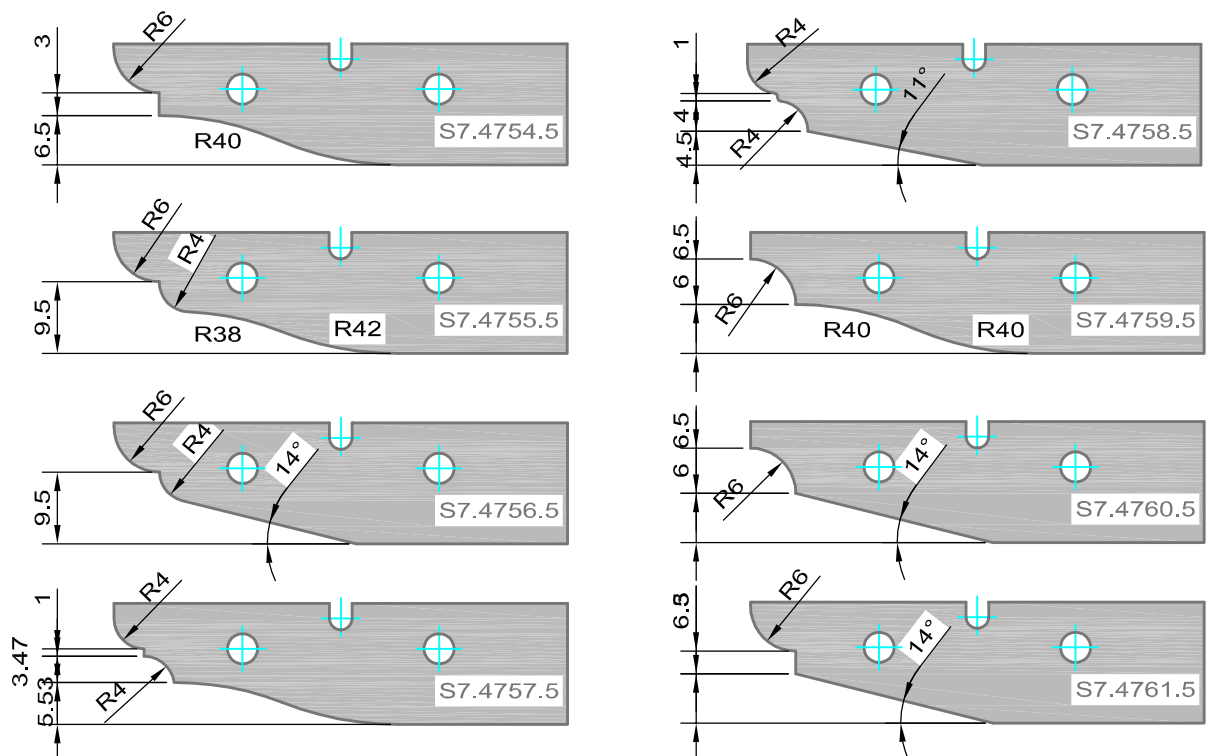
D (mm)	B (mm)	Bo (mm)	Z	n min - max		Artikelnummer
180	16	30	2	6500-8400	ALU	S1.8531.4A

Ersatzteile:

TORX-DOPPELGEWINDESCHRAUBE M8X24 T25	S0.6863.5
SPANNKEIL	S7.4769.5
SPANNZYLINDER	S7.3438.5
TORX-SCHRAUBENDREHER T25	001T25

Profilwechsellmesser:

WEPLA-PM lt. Abbildung



WEPLA-KONTERPROFILFRÄSER

1



Wechselplattenausführung:

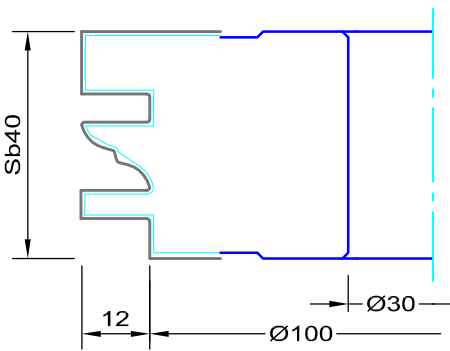
- Einsatz auf Tischfräsmaschinen
- Schneidstoff HW-Profilwechsellatten
- Zähnezahl 2
- Grundkörper Stahl- oder AluAusführung
- MAN-Vorschub
- 4 unterschiedliche Profile in 1 Trägerkörper.

Anwendung:

- zur Herstellung von Möbeltüren, Kasettendecken, Sitzbank-Rückenteilen, Wandvertäfelungen mit eingeschobener Füllung.

Lieferumfang:

- WEPLA-Fräser incl. 1 Profilmesserpaar



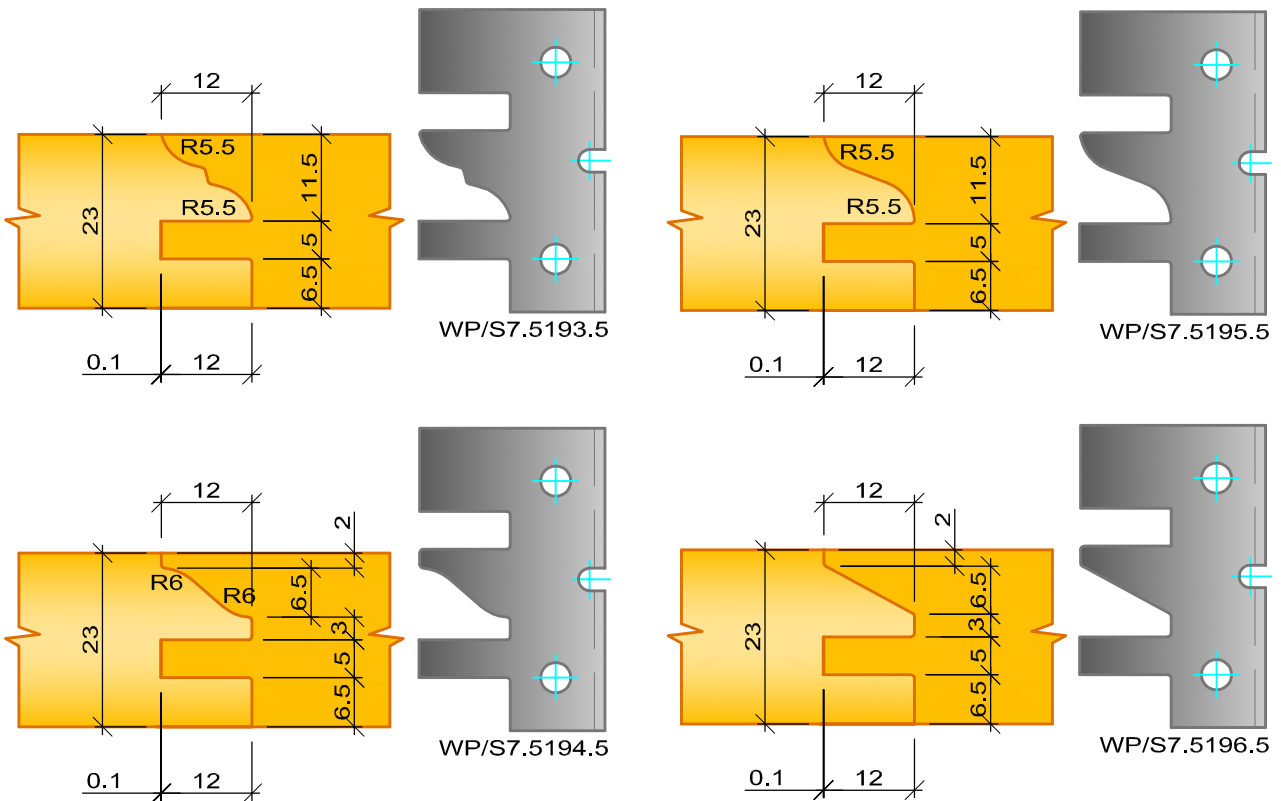
D (mm)	B (mm)	Bo (mm)	Z	n min - max	Artikelnummer
124	40	30	2	6500-8400	S1.9044.4A
124	40	30	2	6500-8400	S1.9044.4S

Ersatzteile:

TORX-DOPPELGEWINDESCHRAUBE M8X24 T25	S0.6863.5
SPANNKEIL	S7.3416.5
SPANNZYLINDER	S7.3438.5
TORX-SCHRAUBENDREHER T25	001T25

Profilwechsellmesser:

WEPLA-PM lt. Abbildung





Wechselplattenausführung:

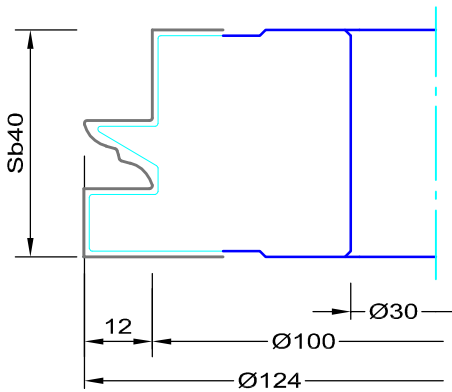
- Einsatz auf Tischfräsmaschinen
- Schneidstoff HW-Profilwechselplatten
- Zähnezahl 2
- Grundkörper Stahl- oder AluAusführung
- MAN-Vorschub
- 4 unterschiedliche Profile in 1 Trägerkörper.

Anwendung:

- zur Herstellung von Möbeltüren, Kassetendecken, Sitzbank-Rückenteilen, Wandvertäfelungen mit eingeleisteter Füllung.

Lieferumfang:

- WEPLA-Fräser incl. 1 Profilmesserpaar



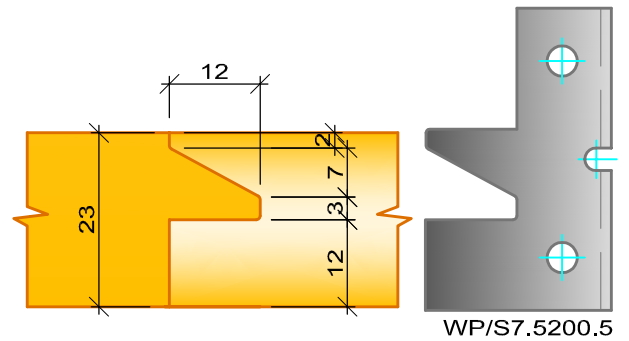
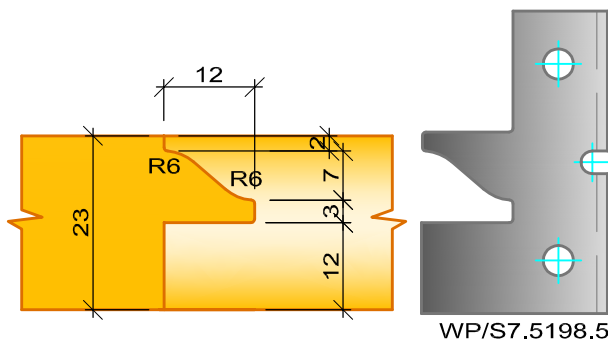
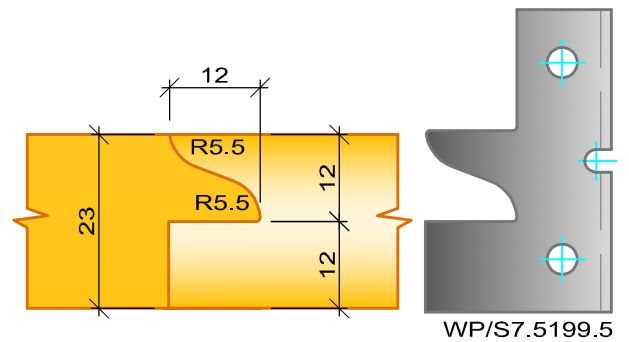
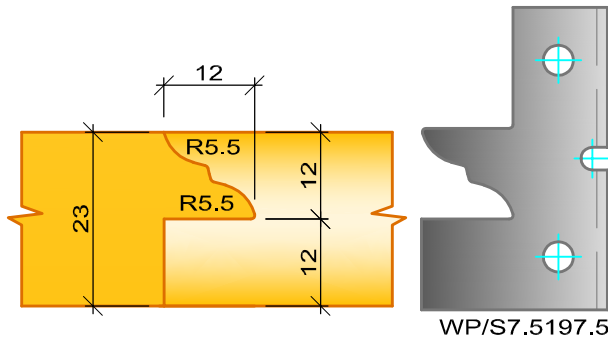
D (mm)	B (mm)	Bo (mm)	Z	n min - max	Artikelnummer	
124	40	30	2	6500-8400	ALU	S1.9046.4A
124	40	30	2	6500-8400	STAHL	S1.9046.4S

Ersatzteile:

TORX-DOPPELGEWINDESCHRAUBE M8X24 T25	S0.6863.5
SPANNKEIL	S7.3416.5
SPANNZYLINDER	S7.3438.5
TORX-SCHRAUBENDREHER T25	001T25

Profilwechsellmesser:

WEPLA-PM lt. Abbildung





Wechselplattenausführung:

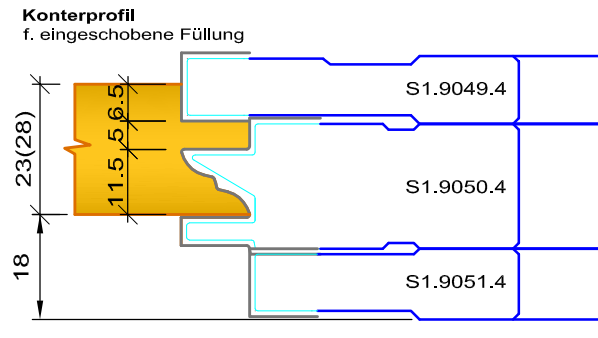
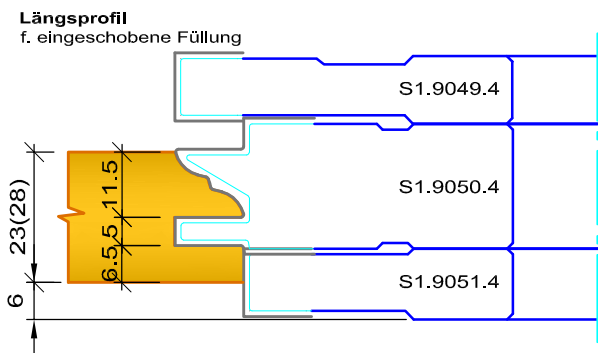
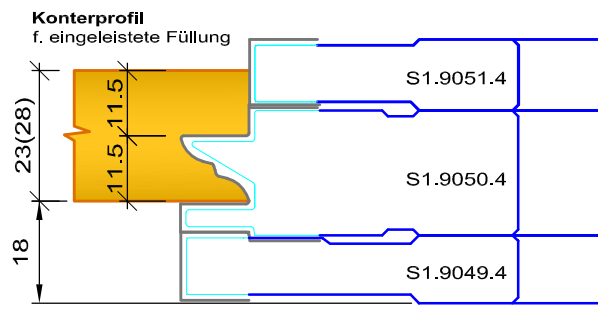
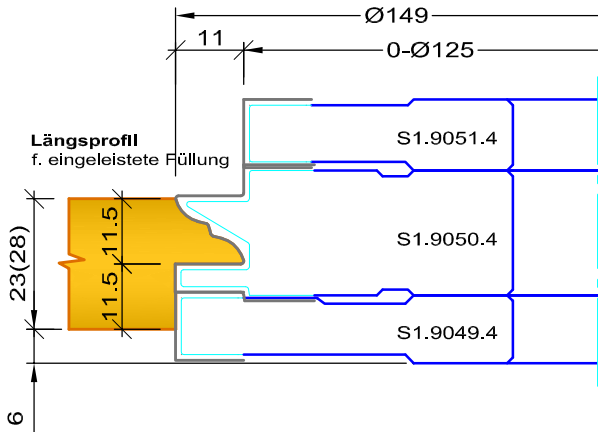
- Einsatz auf Tischfräsmaschinen
- Schneidstoff HW-Profilwechselplatten
- Zähnezahl 2
- Grundkörper aus Stahl
- MAN-Vorschub
- 4 unterschiedliche Profile in 1 Trägerkörper.

Anwendung:

- zur Herstellung von Möbeltüren, Kassetendecken, Sitzbank-Rückenteilen, Wandvertäfelungen mit eingeleisteter oder eingeschobener Füllung.

Lieferumfang:

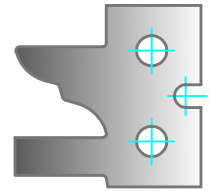
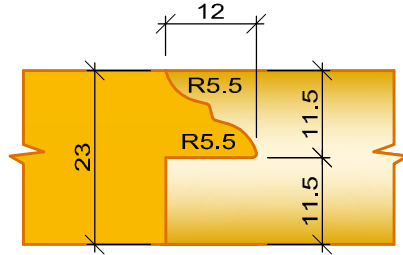
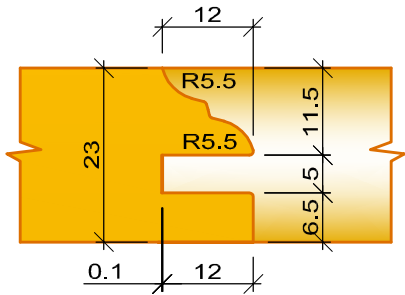
- WEPLA-Fräasersatz incl. Messer (1Profil nach Wahl)
- 1 Griffschlüssel Imbus SW4
- 1 Griffschlüssel Imbus SW3
- Holzkassette mit Arbeitsplan.



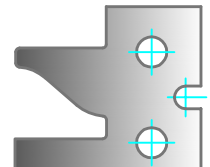
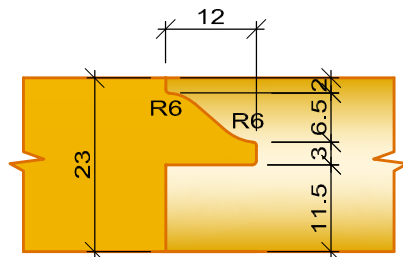
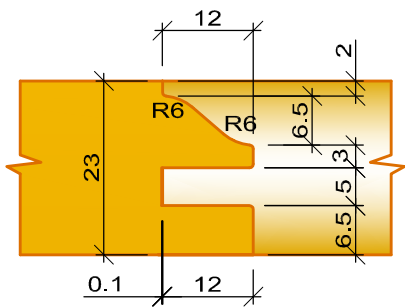
D (mm)	B (mm)	Bo (mm)	Z	n min - max	Artikelnummer
149	50	30	2	6500-8400	STAHL S1.9048.4S
Ersatzteile zu Fräser S1.9049.4/S1.9051.4					
TORX-DOPPELGEWINDESCHRAUBE M6X24 T15					S0.6862.5
SPANNKEIL					S7.1017.5
WEPLA 12x12x1.5					7031201215
TORX-SCHRAUBENDREHER T15					001T15
Ersatzteile zu Fräser S1.9050.4					
TORX-DOPPELGEWINDESCHRAUBE M8X24 T25					S0.6863.5
SPANNKEIL					S7.1017.5
Profilschneide lt. Profilübersicht (Seite 1.35)					
QUERGRIF-SECHSKANTSTIFTSCHLÜSSEL SW4					001SW4
WEPLA-PM lt. Abbildung					

WEPLA-KONTERPROFILFRÄSER

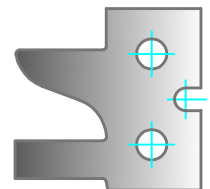
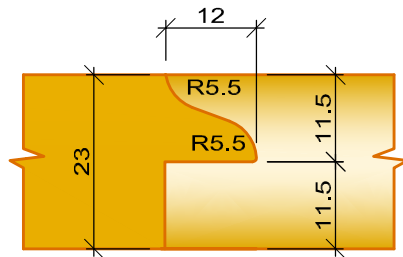
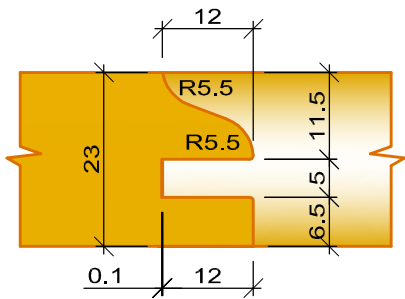
PROFILÜBERSICHT



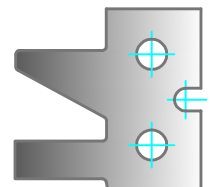
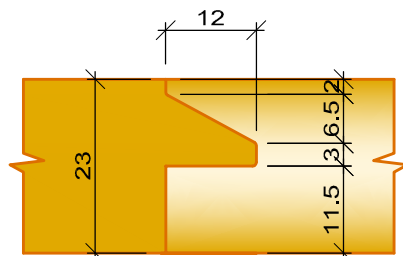
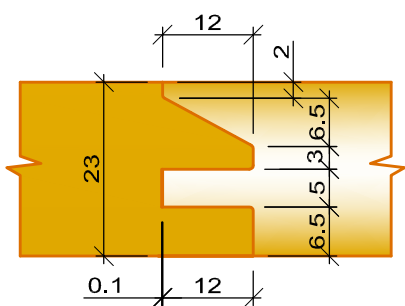
WP/S7.5204.5



WP/S7.5205.5



WP/S7.5206.5



WP/S7.5207.5

Wechselplattenausführung:

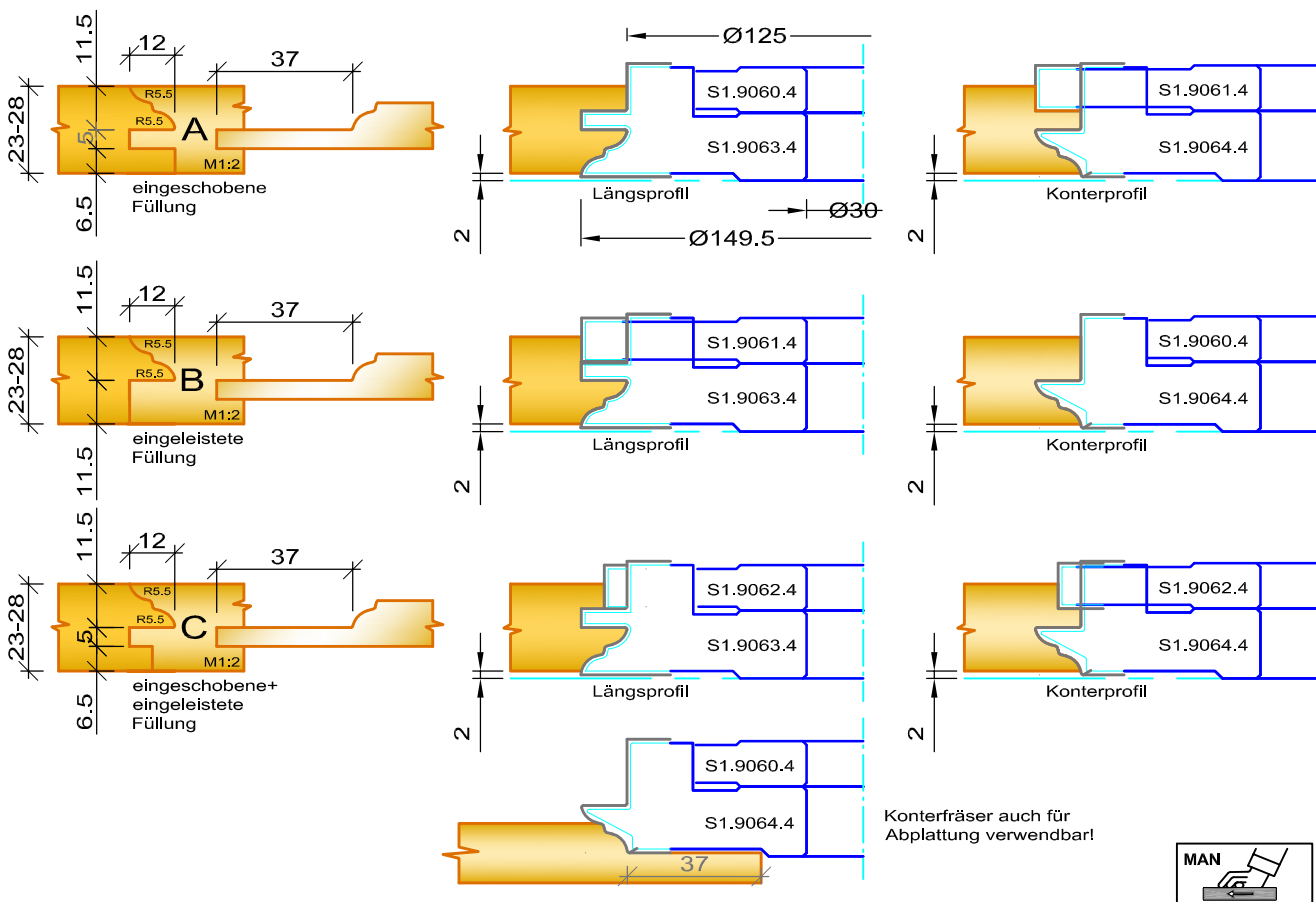
- Einsatz auf Tischfräsmaschinen u. Kehlautomaten
- Schneidstoff HW-Profilwechselplatten
- Zähnezahl 2
- Grundkörper aus Stahl
- MAN-Vorschub
- 6 unterschiedliche Profile in 1 Trägerkörper
- mit Basiswerkzeugsatz Profil A u. B herstellbar
- Option Zusatzfräser für Profil C.

Anwendung:

- zur Herstellung von Möbeltüren, Kassetendecken, Sitzbank-Rückenteilen, Wandvertäfelungen mit eingeleisteter oder eingeschobener Füllung.

Lieferumfang:

- WEPLA-Fräasersatz incl. Messer
(1 Profil nach Wahl siehe Seite 1.37)
- 1 Griffschlüssel Imbus SW4
- 1 Griffschlüssel Imbus SW3
- Holzkassette mit Arbeitsplan.



D (mm)	B (mm)	Bo (mm)	Z	n min - max	Artikelnummer
149.5	30	30	2	6500-8400	STAHL S1.1414.3S

Ersatzteile zu Fräser S1.9061.4/S1.9062.4

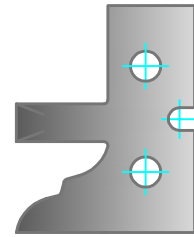
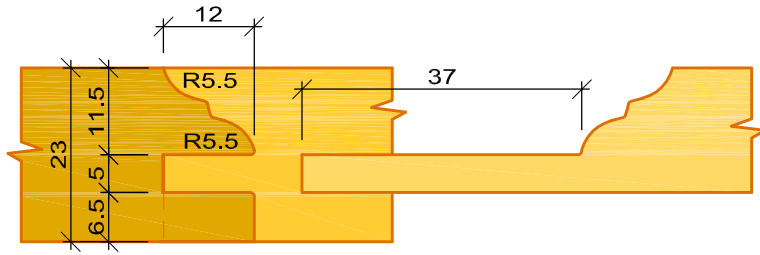
TORX-DOPPELGEWINDESCHRAUBE M6X24 T15	S0.6862.5
SPANNKEIL	S7.1017.5/10
WEPLA 12x12x1.5	7031201215
TORX-SCHRAUBENDREHER T15	001T15

Ersatzteile zu Fräser S1.9063.4/S1.9064.4

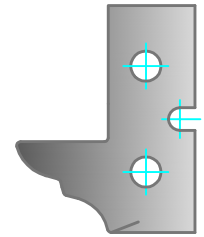
ISK-GEWINDESTIFT M8X16 DIN915	001M0816000
SPANNKEIL	S7.4559.5
WEPLA-PM lt. Abbildung (Seite 1.37)	
QUERGRIF-SECHSKANTSTIFTSCHLÜSSEL SW4	001SW4

WEPLA-KONTERPROFILFRÄSER

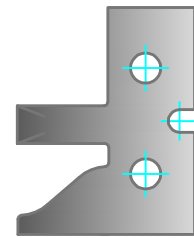
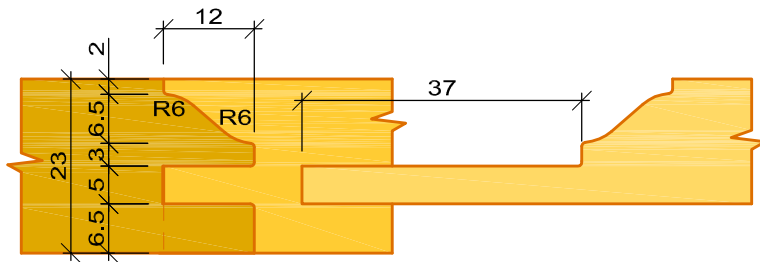
PROFILÜBERSICHT



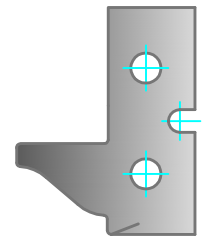
WP/S7.5211.5



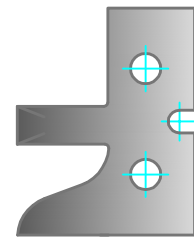
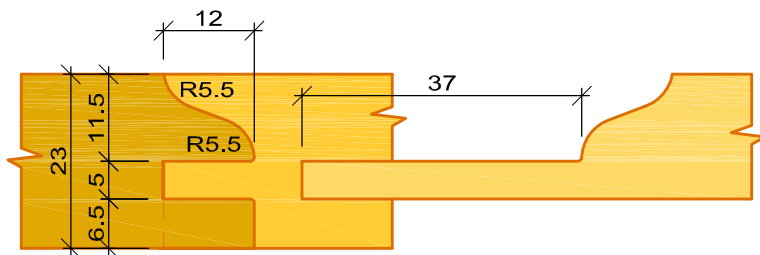
WP/S7.5212.5



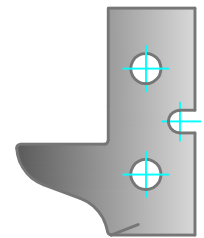
WP/S7.5213.5



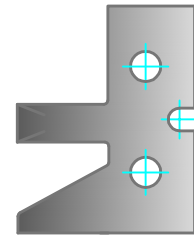
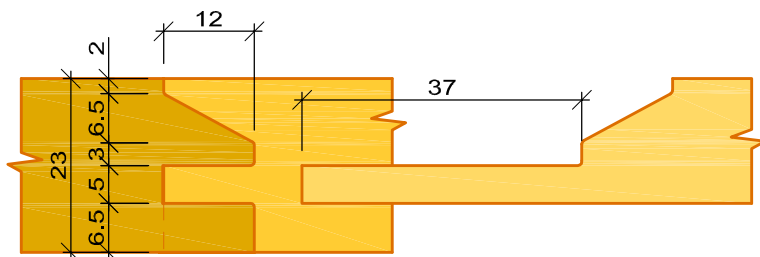
WP/S7.5214.5



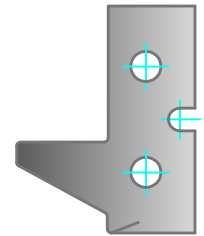
WP/S7.5215.5



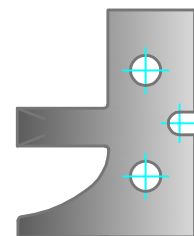
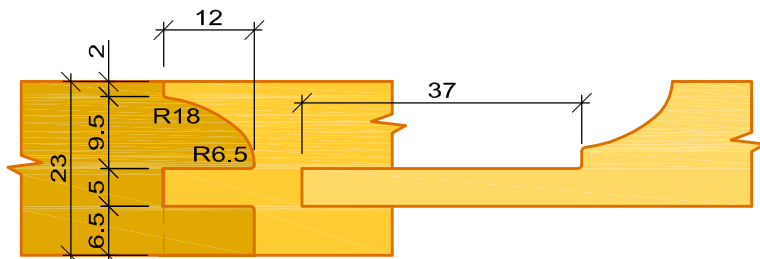
WP/S7.5216.5



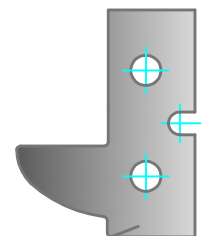
WP/S7.5217.5



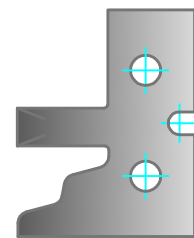
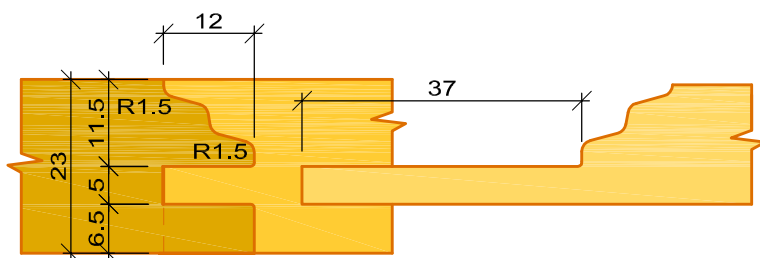
WP/S7.5218.5



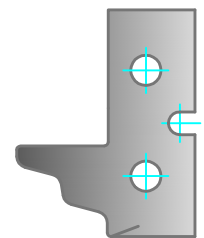
WP/S7.5219.5



WP/S7.5220.5



WP/S7.5221.5



WP/S7.5222.5

WEPLA-KONTERPROFILFRÄSER DEUTSCHER STAB

1

Wechselplattenausführung:

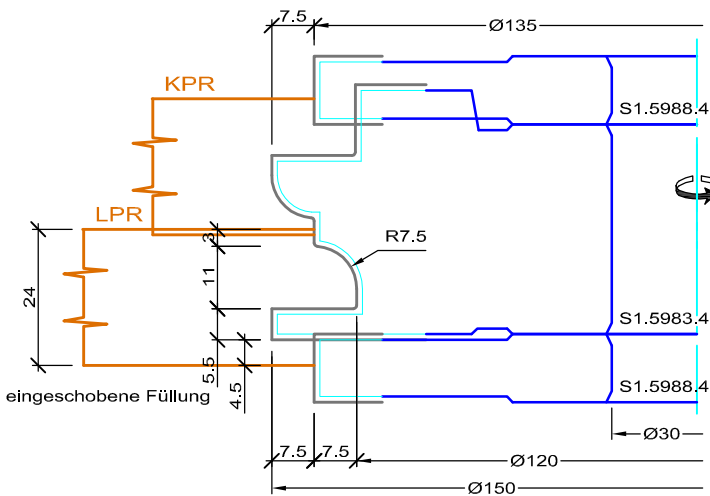
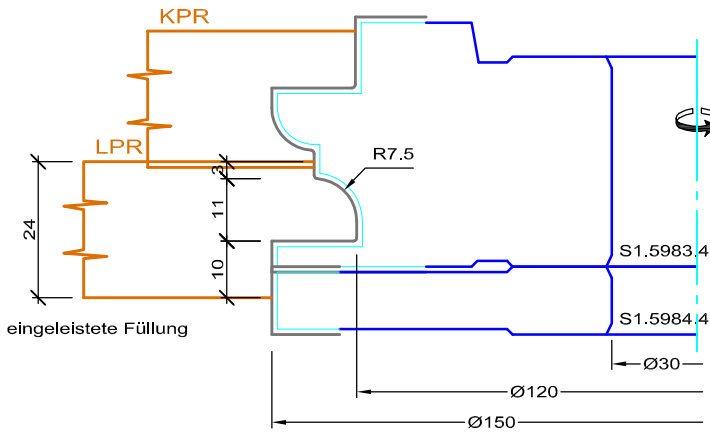
- Einsatz auf Tischfräsmaschinen
- Schneidstoff HW-Profilwechselplatten
- Zähnezahl 2
- Grundkörper aus Stahl
- MAN-Vorschub

Anwendung:

- zur Herstellung von Möbeltüren, Kassetendecken, Sitzbank-Rückenteilen, Wandvertäfelungen mit eingeleisteter oder eingeschobener Füllung.

Lieferumfang:

- WEPLA-Fräasersatz 3-teilig
- 1 TORX-Schraubendreher T15
- 1 TORX-Schraubendreher T25



D (mm)	B (mm)	Bo (mm)	Z	n min - max	Artikelnummer
150	-	30	2	6500-8400	STAHL S1.5981.4S

Ersatzteile zu S1.5984.4+S1.5988.4:

TORX-DOPPELGEWINDESCHRAUBE M6X24 T15	S0.6862.5
SPANNKEIL	S7.1017.5/10
WEPLA 12x12x1.5	7031201215
TORX-SCHRAUBENDREHER T15	001T15

Ersatzteile zu S1.5983.4:

TORX-DOPPELGEWINDESCHRAUBE M8X24 T25	S0.6863.5
SPANNKEIL	S7.4885.5
WEPLA-PM	S7.3037.5
TORX-SCHRAUBENDREHER T25	001T25

WEPLA-MÖBELTÜRMESSERKOPF



Ausführung:

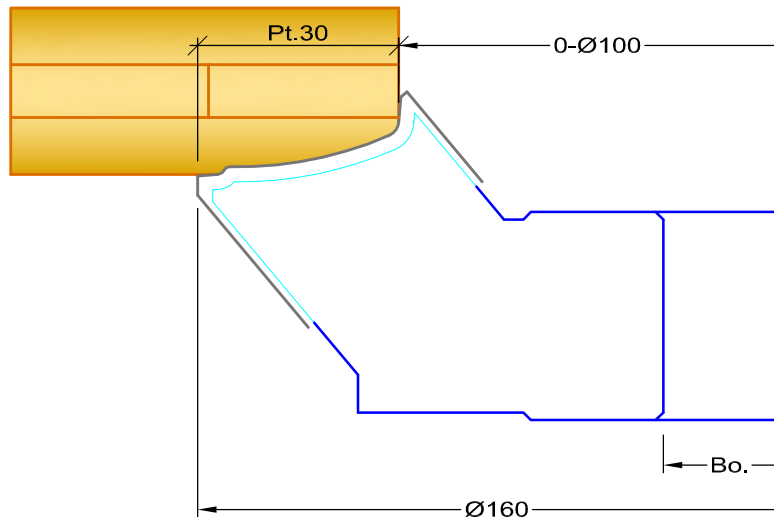
- Einsatz auf Tischfräsmaschinen
- Rundform für Handvorschub
- in Weich- oder Harthölzer
- Schneidstoff Hartmetall-Wechselschneiden
- ziehender Schnitt
- Grundkörper in AluAusführung
- hohe Profilgenauigkeit durch Passungsstiftpositionierung.

Anwendung:

- zur Profilierung von Werkstückkanten an Türen, Möbeln und Kassetten.

Lieferumfang:

- Trägerkörper inkl. 2 Profilmesser nach Wahl
- 1 Grifffschlüssel IMBUS SW4



D (mm)	Pt (mm)	Bo (mm)	Z	n min - max	Artikelnummer
160	30	30	2	6500-8000	ALU S1.9098.4A
160	30	30	2	6500-8000	STAHL S1.9098.4S

Ersatzteile

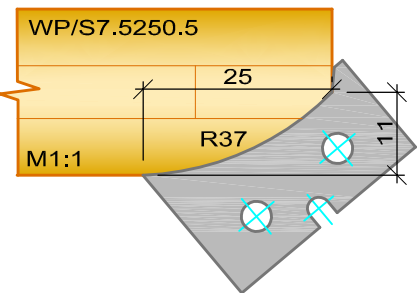
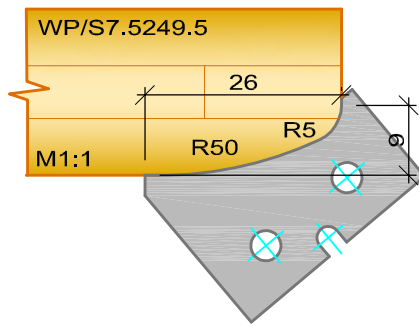
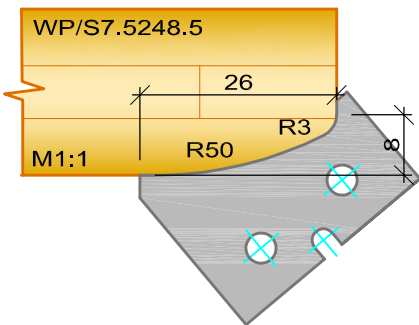
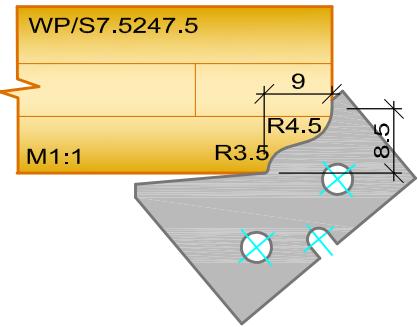
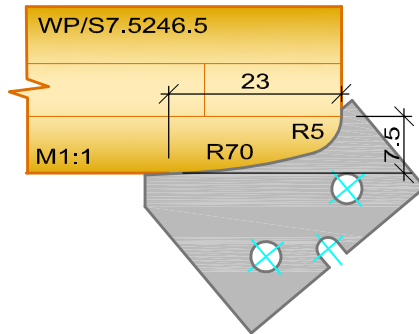
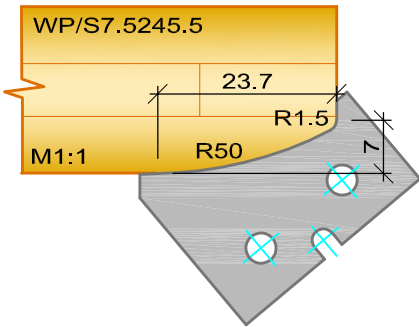
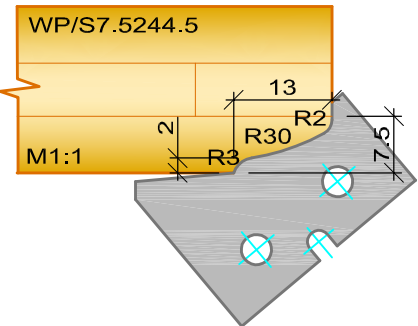
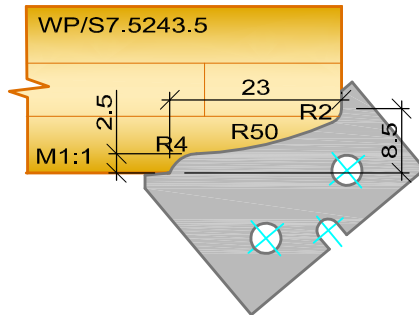
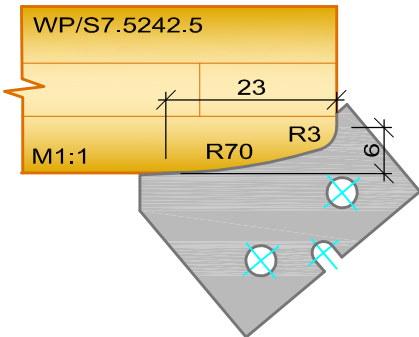
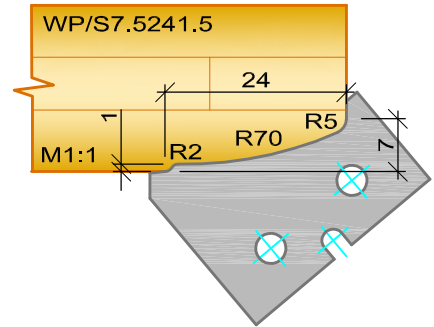
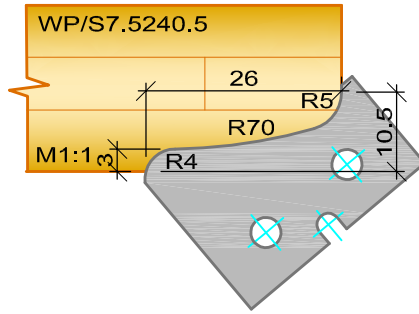
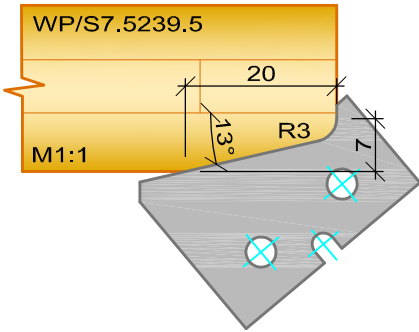
TORX-DOPPELGEWINDESCHRAUBE M8X24 T25	S0.6863.5
SPANNKEIL	S7.3415.5
SPANNZYLINDER	S7.3438.5
TORX-SCHRAUBENDREHER T25	001T25

WEPLA-PM lt. Abbildung

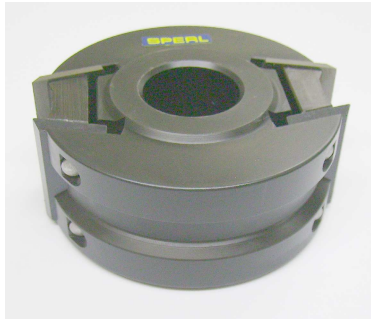
Sonderprofile lt. Kundenwunsch fertigen wir kurzfristig an!

1

PROFILÜBERSICHT



Profile im Masstab
1:1



Ausführung:

- Grundkörper in Stahl- oder AluAusführung
- spandickenbegrenzt
- formschlüssige Profilmesser und Abweiserbefestigung auf konstantem Durchmesser.

-Anwendung:

- zum Profilieren von Massivhölzern
- Profilmesser mit den jeweils zugeordneten Abweiserplatten sind stets paarweise einzusetzen
- geeignet für Tischfräsmaschinen mit MAN-Vorschub.

Lieferumfang:

- Trägerkörper incl. Spannkeile
- HS-Falzmesser und Abweiserplattenpaar
- Imbusschlüssel SW4.



D (mm)	B (mm)	Bo (mm)	Z	Artikelnummer
93	40	30	2	S1.8268.4S
114	40-50	30	2	S1.8223.4A
114	40-50	30	2	S1.8223.4S
145	40-50	40	2	S1.8307.4S

Ersatzteile:

SPANNKEIL	S7.4586.5
ISK-GEWINDESTIFT M8X12 DIN915	001M0812000
QUERGRIF-SECHSKANTSTIFTSCHLÜSSEL SW4	001SW4

Preise für SCHABLONEN und
SONDERPROFILMESSER auf Anfrage!
Lieferzeit ca. 3 Werktage!